

โครงการก่อสร้างอาคารห้องน้ำคนพิการ

อบต.สมอพลี



### สารบัญแบบ

แบบแผนที่	รายละเอียด	ใบแทรก
01	ผังบริเวณตำแหน่งห้องน้ำ	
02	ตารางภูมิแบบ	
03	รายการประกอบแบบ	
04	แบบแปลนพื้น	
05	แบบแปลนหลังคา	
06	แบบแปลนหลังคาคนพิการ	
07	รูปด้าน 1, รูปด้าน 2	
08	รูปด้าน 3, รูปด้าน 4	
09	รูปตัด A, รูปตัด B	
10	แบบขยายหน้าต่าง A1	
11	แบบขยายประตู, หน้าต่าง	
12	แบบขยายห้องน้ำ-ส้วม	
13	รายละเอียดห้องน้ำ	
14	แบบแปลนฐานราก พื้น	
15	แบบขยายฐานรากเสา คาน พื้น	
16	แบบแปลนสูงกักน้ำ	
17	รายการประกอบแบบวิศวกรรมสุขกักน้ำ	
18	แบบขยายถังบำบัดน้ำเสีย	
19	แบบขยายต่อซึม	
20	แบบแปลนไฟฟ้า	

### รายการวัสดุ

งานหนึ่ง	รายละเอียด
	ผนังก่ออิฐฉาบผิว 100% หนาตามขนาดเกณฑ์ 2
	ผนังก่ออิฐฉาบผิว 100% หนาตามขนาดเกณฑ์ 2
	ผนังก่ออิฐฉาบผิว 100% หนาตามขนาดเกณฑ์ 2
	ขอมผนังถ้ำ
	ทาสีน้ำมันสีเทา โยวอบ ขนาด 4" (เฉพาะผนังภายในอาคาร)
<b>งานพื้น</b>	<b>รายละเอียด</b>
พ1	พื้นผิวที่ปูกระเบื้อง ขนาด 8" x 8" ชนิดกันลื่น
พ2	พื้นผิวที่ปูขัดขอบ
พ3	พื้นผิวที่ปูขัดขอบบริเวณล้างจาน
<b>งานคานกริด</b>	<b>รายละเอียด</b>
โครงสร้าง	คอนกรีตโครงสร้าง 6" 210 Ssc. (พริกระเบิด)
<b>งานดี</b>	<b>รายละเอียด</b>
ภายใน	ทาสีอะคริลิก 100% หนาตามเกณฑ์ 2
ภายนอก	ทาสีอะคริลิก 100% หนาตามขนาดเกณฑ์ 2
สีรองพื้น	สีรองพื้นปูนใหม่กับคาน มอก.
โลหะ	ทาสีกันสนิม 2 ครั้ง และตีน้ำมัน 1 ครั้ง
งานไม้	กำหนดค่าเฉลี่ย

### สัญลักษณ์ของงานเขียนแบบ

สัญลักษณ์	รายละเอียด
	แสดงการบอกระยะ จากศูนย์กลาง ถึง ศูนย์กลาง
	แสดงการบอกระยะ จากศูนย์กลาง ถึง ริม
	แสดงการบอกระยะ จากริมถึงริม
	แสดงการบอกค่ากับแนวศูนย์กลางเสา
	แสดงการเรียก ค่าหมุดยึด
	แสดงการเรียก แบบขยาย
	แสดงการเรียก รูปด้าน
	แสดงการเรียกค่ากับภายในรูปตัด และแบบขยาย
	แสดงการเรียกชนิดของ ประตู และราง
	แสดงการเรียกชนิดของ ผนัง คาน และวงกบ
	แสดงการบอกรายละเอียดชนิดของ วัสดุผนัง
	แสดงการบอกสัญลักษณ์พื้น
	แสดงการบอกชื่อห้อง
	แสดงการบอกระดับพื้น

โครงการก่อสร้างอาคารห้องนํากนพิการ อบต.สมอพลือ  
 อ.สมอพลือ อ.บ้านลาด อ.เพชรบุรี



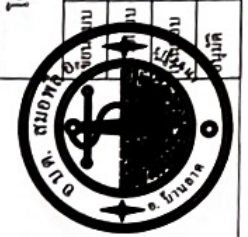
นายอภิรักษ์ อึ้งอินใจ	นายอภิรักษ์ อึ้งอินใจ	ผศ. นายช่างโยธา
นายฤกษ์ ฤกษ์รุ่งโรจน์	นายฤกษ์ ฤกษ์รุ่งโรจน์	ผศ. ก่อสร้าง
อ. ศ. ศ. ชนัญญรัตน์ แดงประคัม	อ. ศ. ศ. ชนัญญรัตน์ แดงประคัม	ป. ติศ. อบต.
นายรัฐ แสงทวีฤกษ์ภาดา	นายรัฐ แสงทวีฤกษ์ภาดา	นายช่างโยธา

### รายการประกอบแบบก่อสร้าง

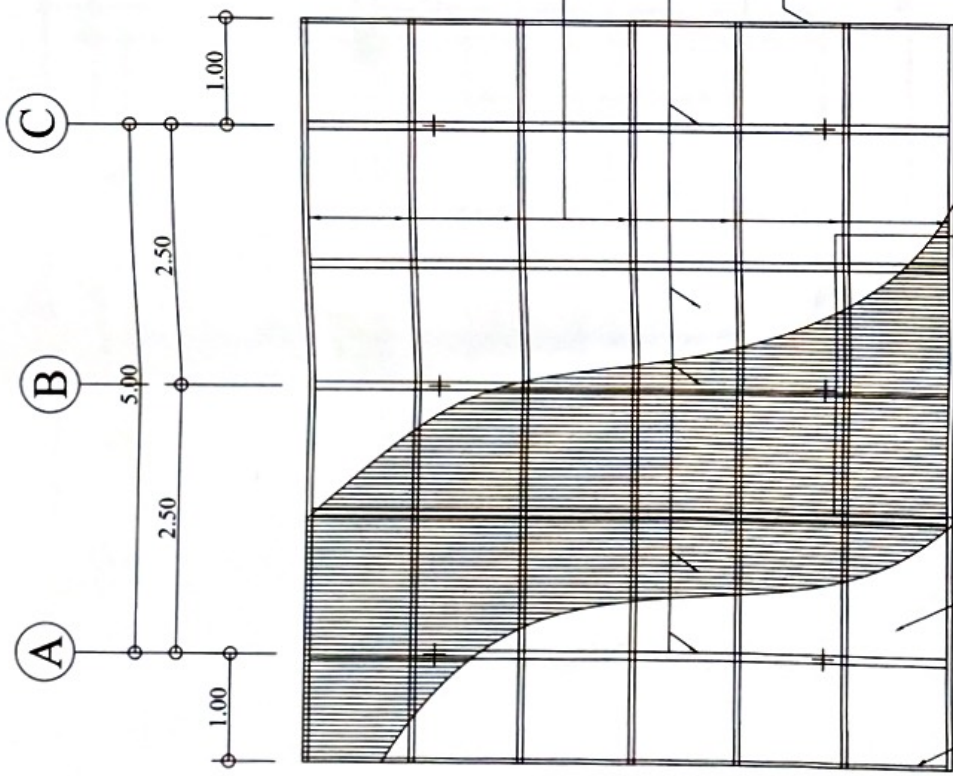
1. วัสดุประเภท
  - 1.1 ผู้รับจ้างทำการก่อสร้างห้องโถงการณะ ชั้นล่าง ให้ถูกต้องตามรูปแบบ และรายการประกอบแบบก่อสร้างมีข้อผิดพลาดที่ผิดจากให้เวียนร้อยชั่งน้ำหนักประมาณ
  - 2. งานปิ้งผึ่ง และทำระดับ
    - 2.1 ผู้รับจ้างทำการปิ้งผึ่งและทำระดับให้ถูกต้องตามที่ปรากฏในผังบริเวณแบบแปลนและรายละเอียดของรูปแบบทุกประการ
    - 2.2 ให้ใช้ระดับดินที่ถมแล้วภายในแปลงที่ดินทำกิน +0.00 หากมีการจัดผังให้ถือระดับของผังออกนอกแบบซึ่งจะกำหนดให้ในวันรับสถานที่ตั้งและเจ้าของผู้ออกแบบจะกำหนัดให้ ในวันรับพื้นที่
    - 2.3 ระบุของแบบอาคาร ให้มีความสูงจาก - 0.00 ตามรายละเอียดที่กำหนดเป็นต้นลงรวมแบบแปลนทุกประการ
    - 2.4 ผู้รับจ้าง จะต้องทำการปรับพื้นที่บริเวณอาคารและ บริเวณรอบอาคาร ให้ถูกต้องตามแบบแปลนผังบริเวณ รวมทั้งต้องถมดินแล้ว และตั้งกึ่งกลางอื่นๆ ให้เรียบร้อยก่อนส่งมอบงาน
    - 3. งานเตรียมดิน
      - 3.1 ปรับพื้นที่ให้เท่ากับระดับดินเดิม
  - 4. งานคอนกรีต
    - 4.1 งานคอนกรีตและปูนปอร์ตแลนด์ เมื่อก่อแบบแล้วผู้ควบคุมโครงสร้างจะต้องได้ภาคและให้ระดับ ส่วนของเสาหรือคานคอนกรีตจะต้องมีเหล็กหรือมัดค้ำจะต้องจัดวางหรือตั้งให้ถูกต้องตามที่กำหนดไว้ก่อนทำการก่อสร้าง โดยจะต้องจัดทำเวียนร้อยหรือพิมพ์ผสมของปูนปอร์ตแลนด์ ส่วนผสมของปูนซีเมนต์ ทราและหิน ในอัตราส่วน 1:2:4 โดยปริมาณของผสม กับระยะเวลา ในประมาณที่เหมาะสม ตามลักษณะการใช้งาน
    - 4.2 สำหรับคอนกรีตหยาบ ให้ใช้วิธีควา ส่วน 1:3:5
    - 4.3 วัสดุที่ใช้ในงานคอนกรีต
      - ปูนซีเมนต์ ใช้ปูนตามมาตรฐานผลิตภัณฑ์อุตสาหกรรม มอก.849-2532 ปูนซีเมนต์ต้องเป็นปูนใหม่ไม่มีขี้ผงเกินสำหรับปูนก่อหรือปูนฉาบให้ใช้ในคราวเดียวกัน
      - ทรา เป็นทรายหยาบหรือทรายที่ผ่านตาข่ายเบอร์ 20 หรือมากกว่าใช้ต้องร้อยผ่านตะแกรงทุกครั้ง สำหรับทรายละเอียด ให้ใช้ทรายละเอียด ซึ่งผ่านการร่อนก่อนทุกครั้ง
      - หิน จะต้องเป็นหินภูเขาที่แข็งแรง ไม่ผุหรือร่อน สามารถนำมาผสมในส่วนผสมที่ใช้ทำงาน โครงสร้างทั่วไปใช้หินเบอร์ 2 เฉพาะส่วนที่คานหรือส่วนระดับที่มีความหนาน้อยกว่าให้ใช้เบอร์ 1
    - 4.4 การเทพื้นคอนกรีตให้ทำเนื้อผิวเรียบและทำการวางเหล็กถูกต้อง แล้ว สำหรับพื้นให้คอนกรีตที่หนาเท่ากับคอนกรีตชั้นบน 30 มม. หรือมากกว่า ใช้ฐาน โดยยึดขนาดตามแบบแปลน
    - 4.5 แบบหล่อ การติดตั้งและกรีดตัดไม้แบบจะต้องทำให้นานหนาแน่นและได้ระดับ การถอดแบบ แบบซึ่งสามารถถอดได้ไม่ควรเกิน 3 วันแล้ว ส่วนแบบบางให้ยื่นและสามารถถอดได้โดยคอนกรีตที่ผสมเกิน 15 วันแล้ว ก่อนถอดแบบ ห้ามมีน้ำหยดบนรูปหล่อ โดยในวันถอดตัว 7 วัน
  - 5. เหล็กเสริมคอนกรีตและเหล็กโครงสร้างรูปพรรณ
    - 5.1 เหล็กเสริมคอนกรีตและเหล็กโครงสร้างรูปพรรณมาตรฐานอุตสาหกรรม ที่ มอก.20-2527 มีกำลังฉากไม่น้อยกว่า 2000 กิโลกรัม ต่อตารางเมตร (SR 24)

- 5.2 เหล็กข้อต่อ ให้ใช้เหล็กที่มีคุณภาพตามมาตรฐานอุตสาหกรรม ที่มอก.24-2527 มีกำลังฉากไม่น้อยกว่า 3000 กิโลกรัม ต่อตารางเมตร (SR 30)
- 5.3 เหล็กเสริม คือเป็นเหล็กใหม่ มี สลัก ขุน หรือ ขลุ เป็นลวดที่ของโรงงาน บดส หรือ G.S-STEEL หรือเทียบเท่า
- 5.4 การเชื่อม ส่วนที่เป็นเหล็กของงาน ให้เชื่อมส่วนที่เชื่อมด้วยไฟเชื่อมอย่างปลอดภัย เป็นค่าของเหล็ก ส่วนที่เป็นเชื่อมจากไฟฟ้าเชื่อมด้วยไฟเชื่อมอย่างอื่น 1.2 เท่าของเส้นผ่าศูนย์กลางของเหล็กนั้นๆ
- 5.5 การต่อเชื่อม หากจำเป็นต้องเชื่อมเหล็กโดยการทา ระยะทางจะต้องไม่น้อยกว่า 60 เท่าของเส้นผ่าศูนย์กลางของเหล็กนั้น (กรณีเป็นเหล็กเสริมธรรมดา) และ 30 เท่าของเส้นผ่าศูนย์กลางของเหล็กเสริม (กรณีเป็นเหล็กข้อต่อ) และผู้ควบคุมอาคารเหล็ก เบอร์ 18 ให้หนานแน่นแข็ง
- 5.6 เหล็กโครงสร้างรูปพรรณที่ใช้ในงานนี้มีทั้งหมด จะต้องมีการคำนวณ มอก. ที่ 116/2529 จะต้องเป็นของใหม่ ครบ ไม่บิดเบี้ยว ไม่เป็นสนิมขุ่นทำให้เสียลักษณะการใช้งาน จะต้องกระทำโดยช่างที่มีความสามารถและชำนาญอย่างมืออาชีพ ที่ทำการเชื่อมจะต้องสะอาด ปราศจากขี้เถาหรือคราบน้ำมัน หรือสิ่งแปลกปลอมอื่นๆ ข้อต่อเมื่อเชื่อมเสร็จแล้วต้องเข้มแข็ง ต้องได้รับการตกแต่งและจัดให้เรียบร้อย
6. งานก่อผนัง ฉาบปูน และวัสดุผิวพื้น
  - 6.1 งานก่อผนัง จะต้องใช้ปูนหรือทรายที่มีคุณภาพมาตรฐาน มอก. 9
  - 6.2 ทรายชั้น ใช้งาน 0.07x 0.12 เมตร เหล็กชั้น 2 ชั้น งานก่อผนังชั้นล่าง 9 นิ้วชั้นบน เหล็กชั้นล่าง 0.07x 0.12 เมตร เหล็กชั้น 2 ชั้น งานก่อผนังชั้นล่าง 9 นิ้วชั้นบน เหล็กชั้นล่าง 0.07x 0.12 เมตร เหล็กชั้น 2 ชั้น งานก่อผนังชั้นล่าง 9 นิ้วชั้นบน เหล็กชั้นล่าง 0.07x 0.12 เมตร เหล็กชั้น 2 ชั้น งานก่อผนังชั้นล่าง 9 นิ้วชั้นบน เหล็กชั้นล่าง 0.07x 0.12 เมตร เหล็กชั้น 2 ชั้น งานก่อผนังชั้นล่าง 9 นิ้วชั้นบน เหล็กชั้นล่าง 0.07x 0.12 เมตร เหล็กชั้น 2 ชั้น งานก่อผนังชั้นล่าง 9 นิ้วชั้นบน เหล็กชั้นล่าง 0.07x 0.12 เมตร เหล็กชั้น 2 ชั้น งานก่อผนังชั้นล่าง 9 นิ้วชั้นบน เหล็กชั้นล่าง 0.07x 0.12 เมตร เหล็กชั้น 2 ชั้น งานก่อผนังชั้นล่าง 9 นิ้วชั้นบน เหล็กชั้นล่าง 0.07x 0.12 เมตร เหล็กชั้น 2 ชั้น งานก่อผนังชั้นล่าง 9 นิ้วชั้นบน เหล็กชั้นล่าง 0.07x 0.12 เมตร เหล็กชั้น 2 ชั้น งานก่อผนังชั้นล่าง 9 นิ้วชั้นบน เหล็กชั้นล่าง 0.07x 0.12 เมตร เหล็กชั้น 2 ชั้น งานก่อผนังชั้นล่าง 9 นิ้วชั้นบน เหล็กชั้นล่าง 0.07x 0.12 เมตร เหล็กชั้น 2 ชั้น งานก่อผนังชั้นล่าง 9 นิ้วชั้นบน เหล็กชั้นล่าง 0.07x 0.12 เมตร เหล็กชั้น 2 ชั้น งานก่อผนังชั้นล่าง 9 นิ้วชั้นบน เหล็กชั้นล่าง 0.07x 0.12 เมตร เหล็กชั้น 2 ชั้น งานก่อผนังชั้นล่าง 9 นิ้วชั้นบน เหล็กชั้นล่าง 0.07x 0.12 เมตร เหล็กชั้น 2 ชั้น งานก่อผนังชั้นล่าง 9 นิ้วชั้นบน เล็...

9. งานไฟฟ้า
  - 10. งานประปา
    - 10.1 โครงเหล็กและส่วนประกอบโครงเหล็ก ให้ยึดตามแบบของทางวิศวกรรมโครงสร้างทุกประการ
    - 11. งานประปา
      - 11.1 (ดูแบบของประปา-หวั่นด้านเป็นหลัก)
    - 12. งานกระเบื้อง
      - 12.1 งานคานหน้าต่างหรือผนังของกระจกให้ยึดตามแบบที่กำหนดในแบบ
      - 12.2 การติดตั้งทุกแห่งต้องขยันด้วยวัสดุยึดติดทนน้ำให้เรียบร้อย
    - 13. งานห้องน้ำ ห้องสุขา
      - งานห้องน้ำ ห้องสุขา ดูในรายละเอียดของช่างก่อผนัง
    - 14. งานสี
      - งานสีโดยทั่วไปผู้รับจ้างจะต้องทำการเตรียมผิววัสดุทุกส่วน ให้เรียบร้อยก่อนทาสี โดยส่วนที่เป็นไม้ต้องขัด ใย และขัดสีผิวการเตรียมเรียบและขัดให้พื้นแห้งสนิทเสียก่อนส่วนที่เป็นปูนต้องทำการซ่อมส่วนที่แตกหรือหลุดก่อนให้เรียบร้อยเป็นเนื้อเดียวกันและปัดสีให้พื้นผิวทั่วทั้งประตูลานบันไดและพื้นของผนังก่อนจึงทำการฉาบสี



<b>โครงการก่อสร้างอาคารห้องนั่งเล่นพิกการ อบต.สมอพลือ</b>			
นายช่างควบคุม	นายอภิชัย อินทร์ใจ	นายช่างโยธา	ผ.ช. นายช่างโยธา
นายช่างเขียน	นายบุญณะ อนุญโรจน์	นายช่างเครื่อง	ผ.ช. กองช่าง
นายช่างสำรวจ	อ.ช.ค. ชนบุญกันต์ แสงประสิทธิ์	นายช่าง	ปลัด อบต.
นายช่างเทคนิค	นายรัฐย์ แสงวีริญญาตา	นายช่าง	นายก อบต.



แป๊ะจระเข้ปูนกาวไนซ์ หน้า 0.7 มม.

ฉันทันเหล็ก 150 x 50 x 20 x 2.3 มม.

ปิดตายเหล็ก  $\phi$  1 1/2" x 3 หน้า 2.0 มม.

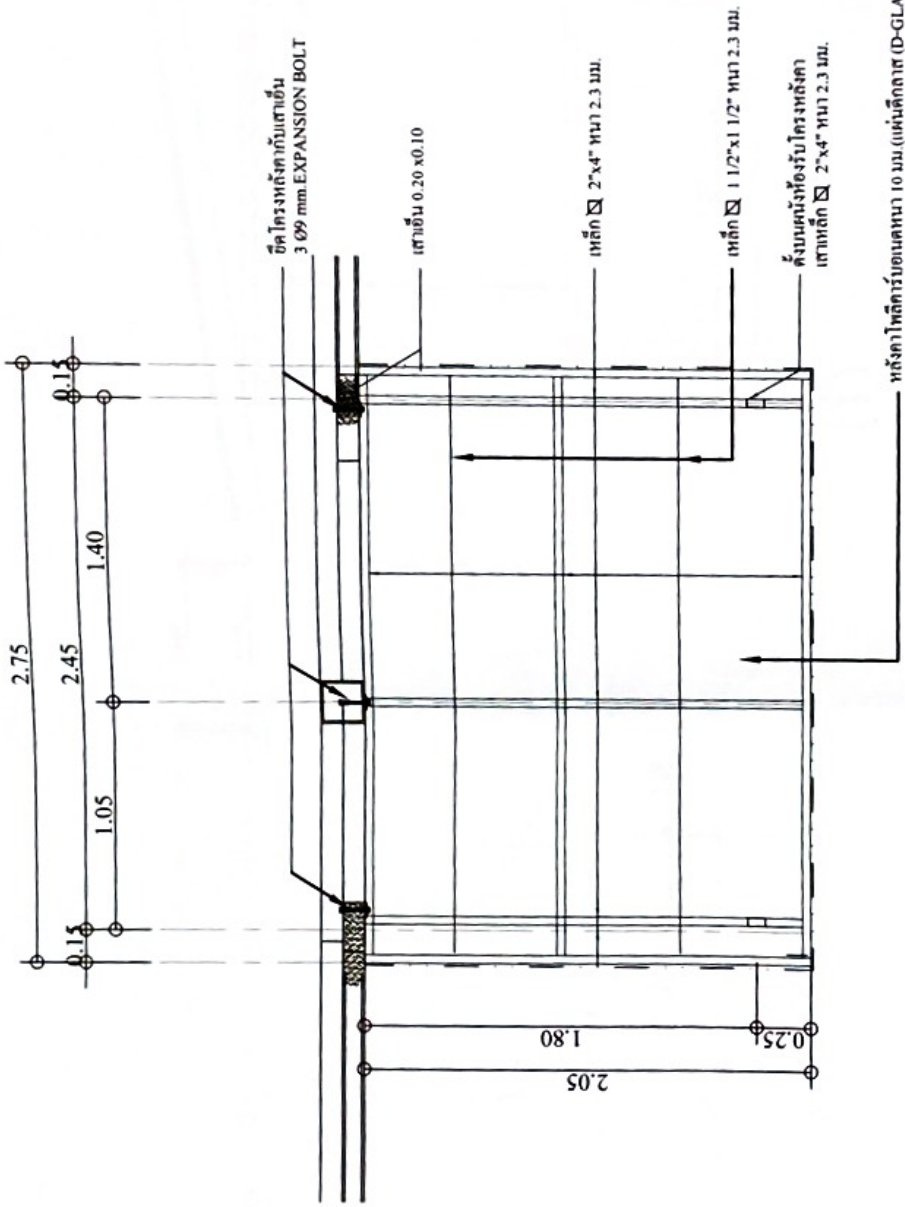
หลังคาห้องน้ำดื่ม (ดูเขา)

หลังคาเหล็กรีดลอน หน้า 0.47 มม.  
ใต้แผ่นคานวนกักรวบรวม PE หน้า 5 มม.  
ปิดตายเหล็ก  $\phi$  1 1/2" x 3 หน้า 2.0 มม.



โครงการก่อสร้างอาคารห้องน้ำดื่ม อาคาร อบต. สมอพล  
ต. สมอพล อ. บ้านลาด จ. เพชรบุรี

นายช่าง	นายอภิชาต์ อินทร์ใจ	ผ. นอช. โขธา
นายช่างควบคุม	นายคุณณะ อรุณโรจน์	ผ. กอ. เร่ง
นายช่างเขียน	จ. ศ. ศ. ชนงูรัมย์ แสงประดับ	ปลัด อบต.
นายช่างควบคุม	นายชวี แสงวิจิตรดา	นายก อบต.



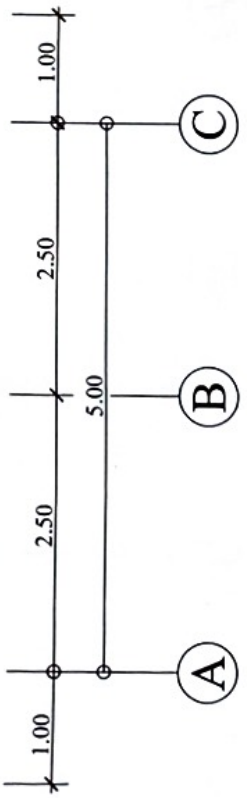
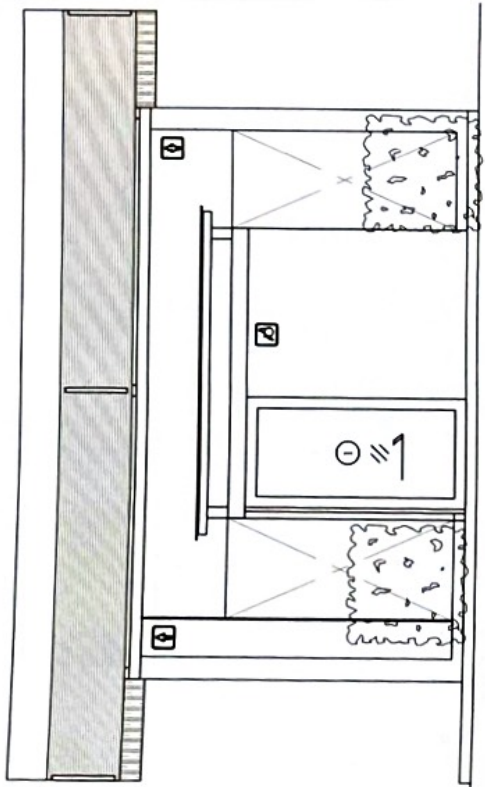
หลังคาโพลีคาร์บอเนตหนา 10 มม. (แผ่นตีกลาส (D-GLAS))

# โครงหลังคาห้องนำคนพิการ

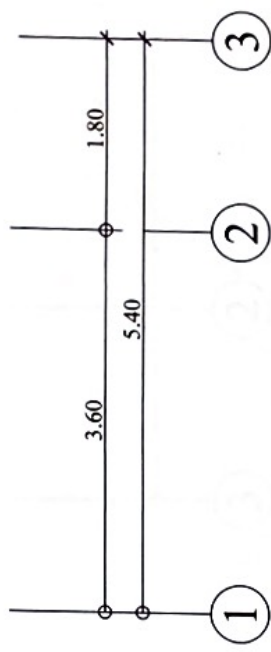
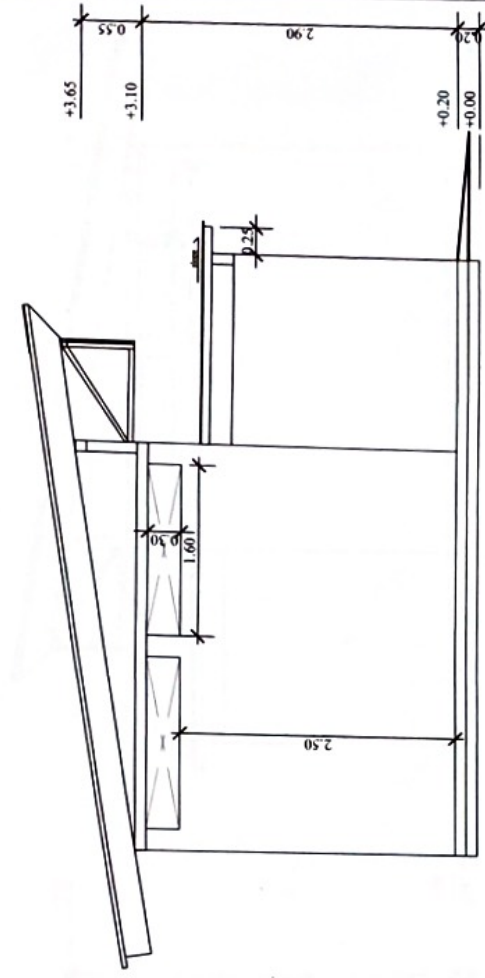
มาตราส่วน 1:50



โครงการก่อสร้างอาคารห้องนำคนพิการ อบต.สมอพลี ต.สมอพลี อ.บ้านคา จ.เพชรบุรี			
นายวิชาญ อิ่มใจ	นายวิชาญ อิ่มใจ	ผ.ช. นายวิชาญ อิ่มใจ	
นายฤกษ์ อรุณโรจน์	นายฤกษ์ อรุณโรจน์	ผ.ศ. กงรัช	
จ.ศ.ช. ชนวิวัฒน์ แสงระยับ	จ.ศ.ช. ชนวิวัฒน์ แสงระยับ	ปลัด อบต.	
นายชอุ	นางวิรัชญาดา	นายชอุ	



รูปด้าน 1

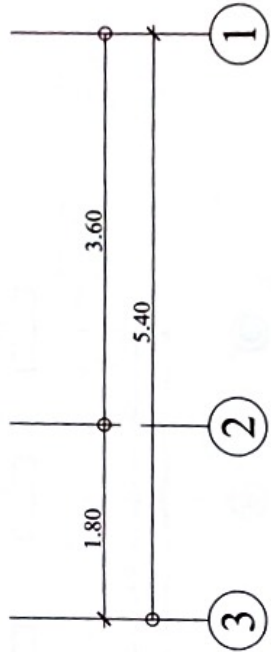
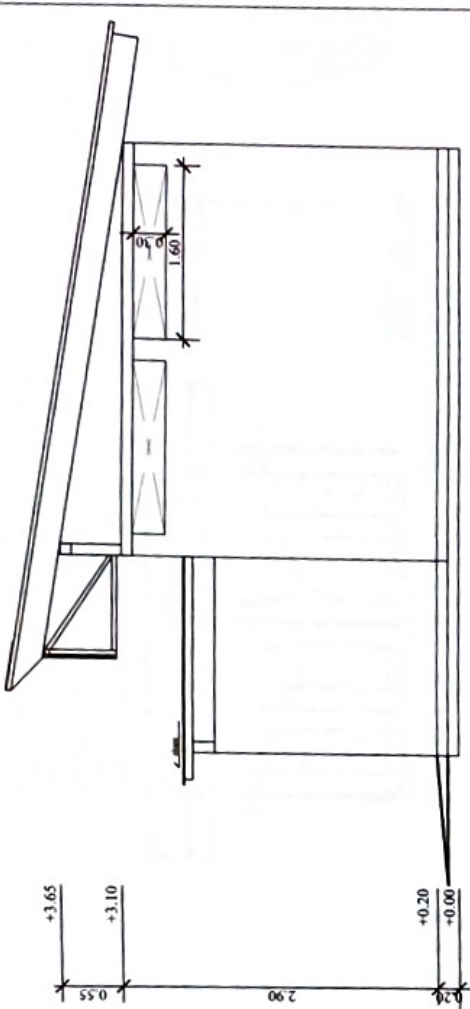


รูปด้าน 2

มาตราส่วน 1:75

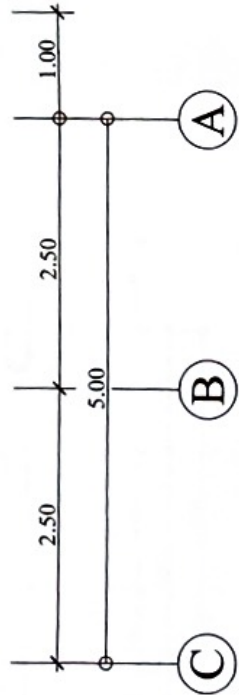
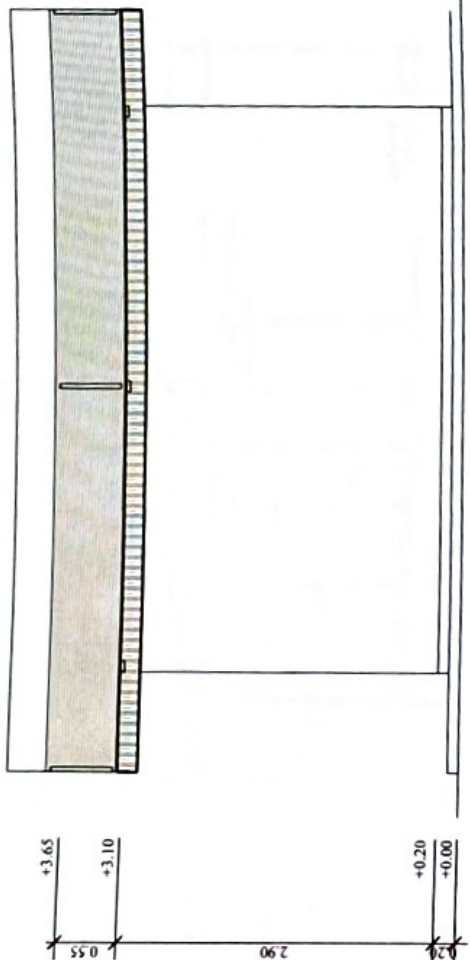


โครงการก่อสร้างอาคารห้องน้ำหนักการ อมต.สมอพลือ ต.สมอพลือ อ.บ้านลาด จ.เพชรบุรี			
นายสมาน อินจันทร์	นายอภิชาติ อินจันทร์	นายชัชวาล อินจันทร์	ผศ.นายช่างโยธา
นายสมาน อินจันทร์	นายทฤณณะ อรุณโรจน์	นายชัชวาล อินจันทร์	ผศ.กมลพร
นายสมาน อินจันทร์	นายชัชวาล อินจันทร์	นายชัชวาล อินจันทร์	ปลัด อบต.
นายสมาน อินจันทร์	นายชัชวาล อินจันทร์	นายชัชวาล อินจันทร์	นายชัชวาล อินจันทร์



รูปด้าน 4

มาตราส่วน 1:75

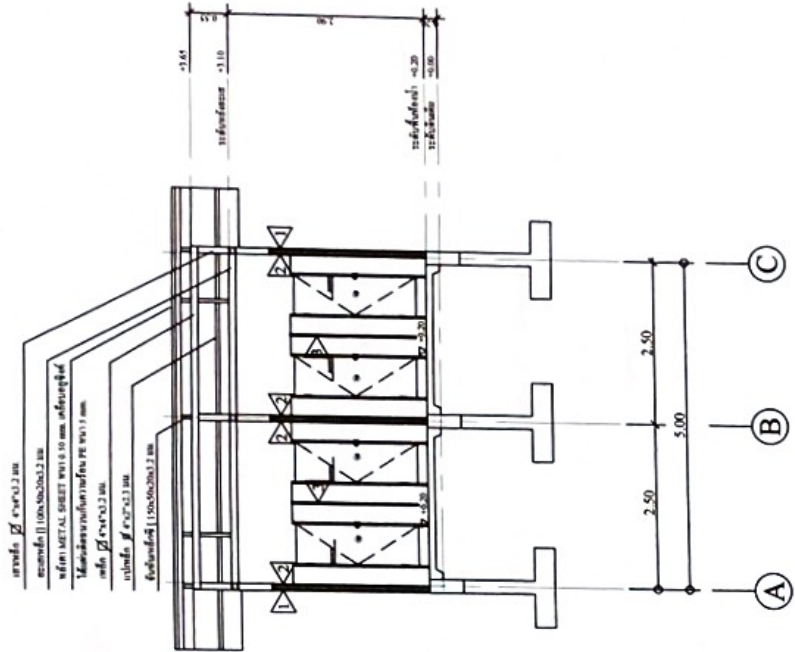


รูปด้าน 1

โครงการก่อสร้างอาคารห้องนํ้าคนพิการ อบต.สมอพลือ ต.สมอพลือ อ.บ้านลาด จ.เพชรบุรี		ผ.น.ช่างโยธา
นายอภิชาติ อินทร์ใจ	นายคุณะ อรุณโรจน์	ผ.ค.ช่าง
จ.ศ.จ.ชนวิวัฒน์ แดงประดับ	นายวิทย์ แก้ววิฑูรดา	ปลัด อบต.
นายนิพนธ์ แก้ววิฑูรดา		นายก อบต.

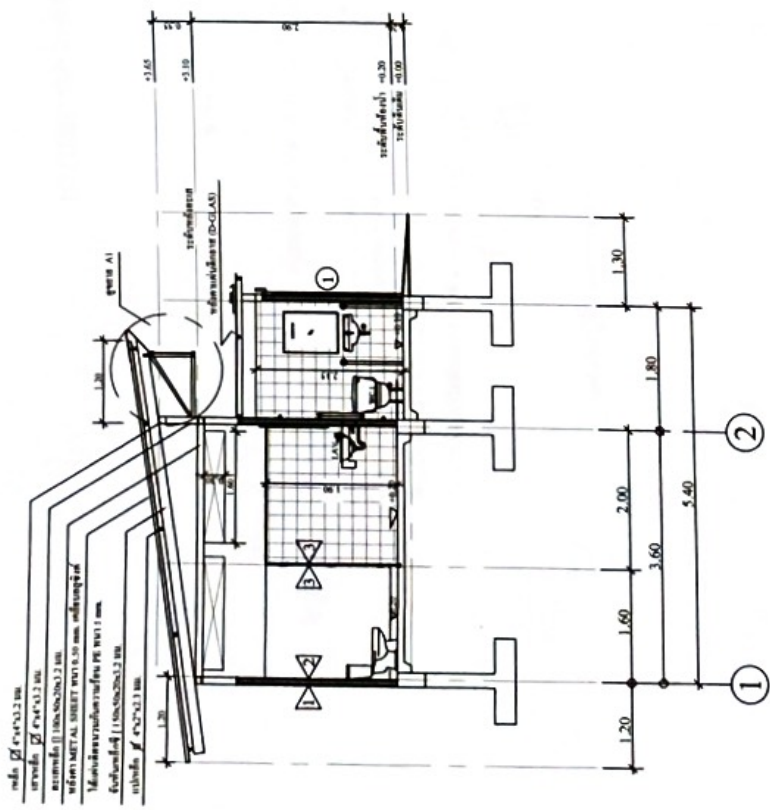






รูปตัด B-B

มาตราส่วน 1:75



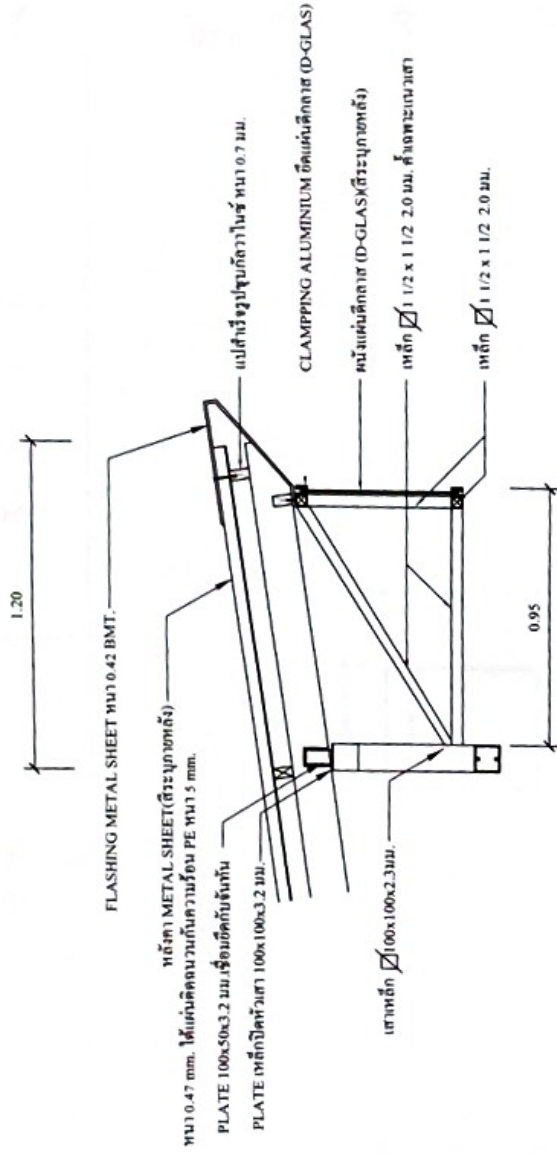
รูปตัด A-A

มาตราส่วน 1:75

โครงการก่อสร้างอาคารห้องน้คนพักการ อบต.สมอพลือ ค.สมอพลือ อ.บ้านลาด จ.เพชรบุรี		สถาปนิก	นายสุวิทย์ อิ่มชื่นใจ	นายสุวิทย์ อิ่มชื่นใจ	นายสุวิทย์ อิ่มชื่นใจ
วิศวกร	นายสุวิทย์ อิ่มชื่นใจ	นายสุวิทย์ อิ่มชื่นใจ	นายสุวิทย์ อิ่มชื่นใจ	นายสุวิทย์ อิ่มชื่นใจ	นายสุวิทย์ อิ่มชื่นใจ
ช่างเขียน	นายสุวิทย์ อิ่มชื่นใจ	นายสุวิทย์ อิ่มชื่นใจ	นายสุวิทย์ อิ่มชื่นใจ	นายสุวิทย์ อิ่มชื่นใจ	นายสุวิทย์ อิ่มชื่นใจ
ช่างสำรวจ	นายสุวิทย์ อิ่มชื่นใจ	นายสุวิทย์ อิ่มชื่นใจ	นายสุวิทย์ อิ่มชื่นใจ	นายสุวิทย์ อิ่มชื่นใจ	นายสุวิทย์ อิ่มชื่นใจ
ช่างก่อสร้าง	นายสุวิทย์ อิ่มชื่นใจ	นายสุวิทย์ อิ่มชื่นใจ	นายสุวิทย์ อิ่มชื่นใจ	นายสุวิทย์ อิ่มชื่นใจ	นายสุวิทย์ อิ่มชื่นใจ
ช่างไม้	นายสุวิทย์ อิ่มชื่นใจ	นายสุวิทย์ อิ่มชื่นใจ	นายสุวิทย์ อิ่มชื่นใจ	นายสุวิทย์ อิ่มชื่นใจ	นายสุวิทย์ อิ่มชื่นใจ
ช่างเหล็ก	นายสุวิทย์ อิ่มชื่นใจ	นายสุวิทย์ อิ่มชื่นใจ	นายสุวิทย์ อิ่มชื่นใจ	นายสุวิทย์ อิ่มชื่นใจ	นายสุวิทย์ อิ่มชื่นใจ
ช่างไฟฟ้า	นายสุวิทย์ อิ่มชื่นใจ	นายสุวิทย์ อิ่มชื่นใจ	นายสุวิทย์ อิ่มชื่นใจ	นายสุวิทย์ อิ่มชื่นใจ	นายสุวิทย์ อิ่มชื่นใจ
ช่างประปา	นายสุวิทย์ อิ่มชื่นใจ	นายสุวิทย์ อิ่มชื่นใจ	นายสุวิทย์ อิ่มชื่นใจ	นายสุวิทย์ อิ่มชื่นใจ	นายสุวิทย์ อิ่มชื่นใจ

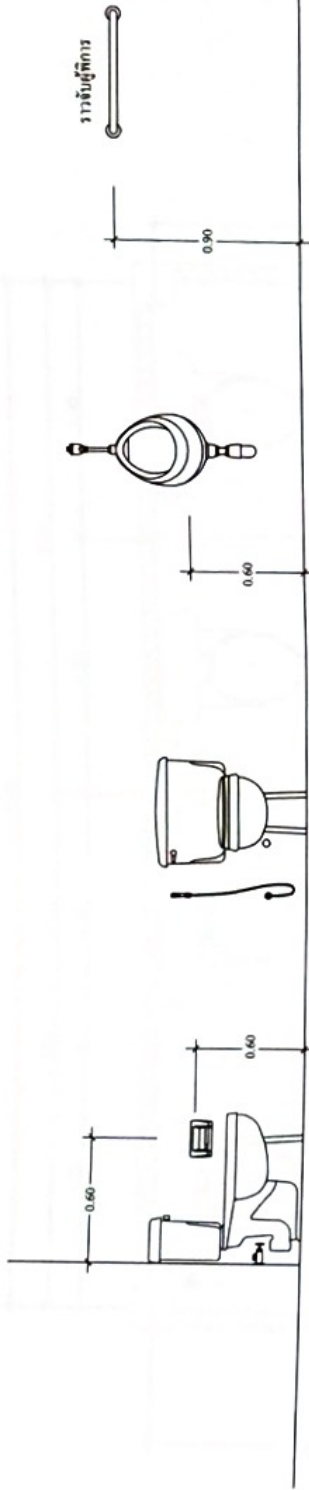


# แบบขยายการติดตั้งกันกับหัวเสา

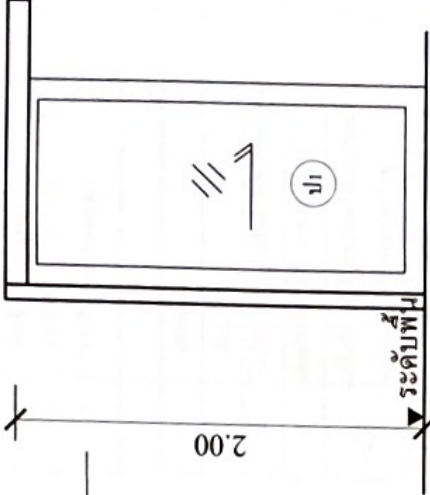


แบบตัดขยาย AI  
มาตราส่วน 1:20

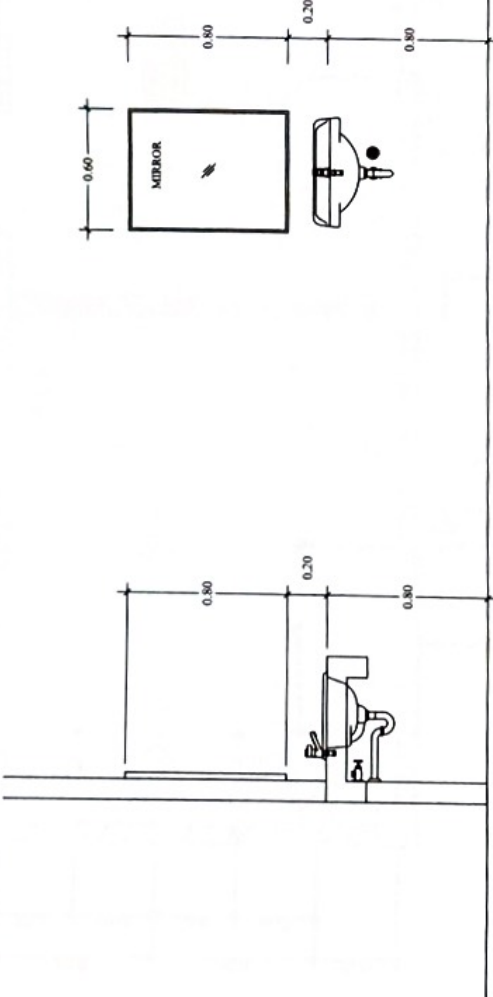
โครงการก่อสร้างอาคารห้องน้ำหนักการ อบค. สมอพลือ ค. สมอพลือ อ. บ้านลาด อ. เพชรบุรี		นายอภิรักษ์ อินทร์ใจ	ผศ. นวราช โยธา
นายอภิรักษ์ อินทร์ใจ	นายอภิรักษ์ อินทร์ใจ	นายอภิรักษ์ อินทร์ใจ	ผศ. นวราช โยธา
นายอภิรักษ์ อินทร์ใจ	นายอภิรักษ์ อินทร์ใจ	นายอภิรักษ์ อินทร์ใจ	ผศ. นวราช โยธา
นายอภิรักษ์ อินทร์ใจ	นายอภิรักษ์ อินทร์ใจ	นายอภิรักษ์ อินทร์ใจ	ผศ. นวราช โยธา
นายอภิรักษ์ อินทร์ใจ	นายอภิรักษ์ อินทร์ใจ	นายอภิรักษ์ อินทร์ใจ	ผศ. นวราช โยธา



ราวรับผู้พิการ



ประตูบานเลื่อน ALU. สีธรรมชาติ (NA)  
 ถูกทึบกระดกฝ้า หนา 6 มม.  
 พร้อมมือจับและกลอนล็อกบานเลื่อน



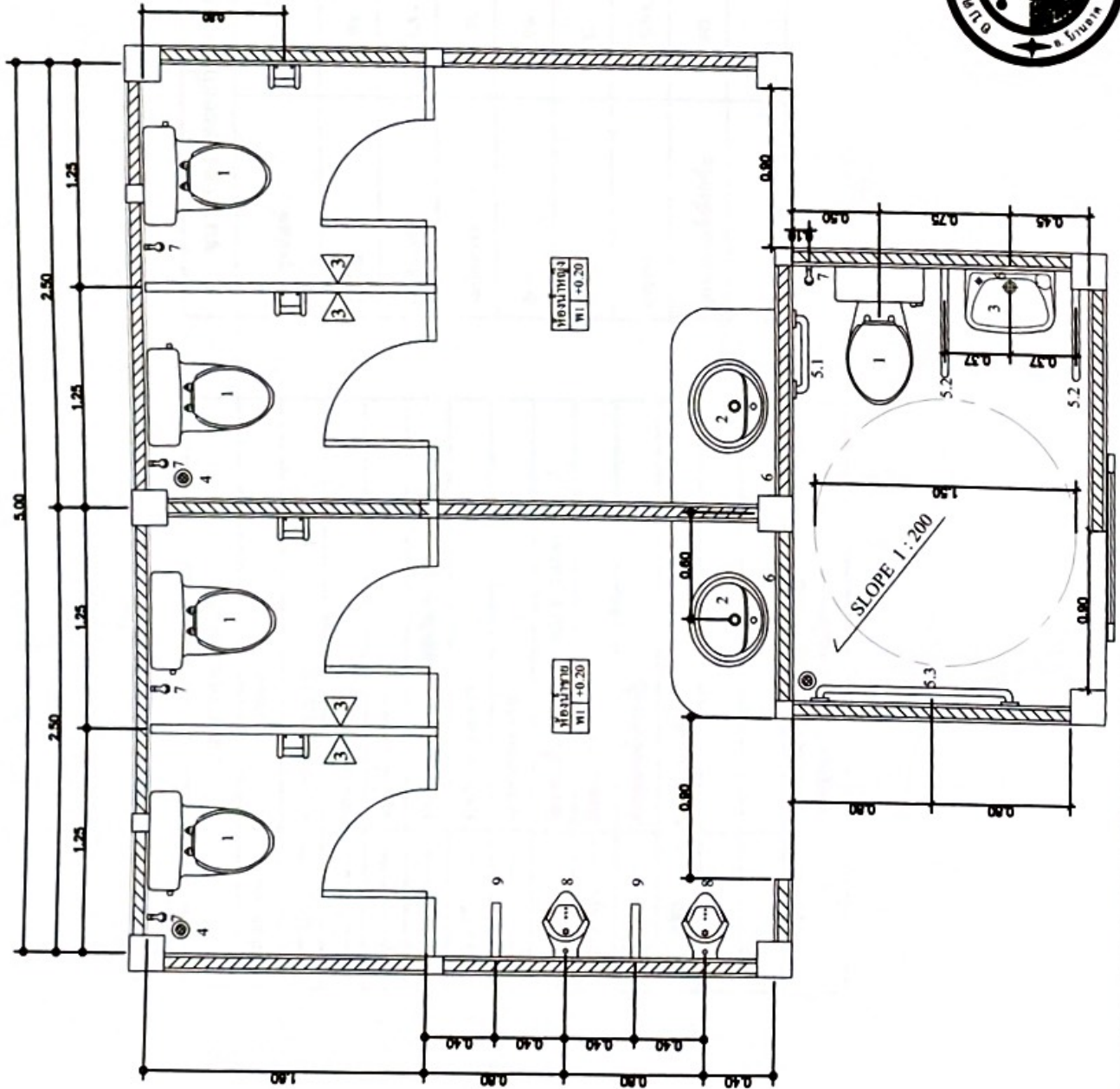
มาตรฐานติดตั้งสุขภัณฑ์



โครงการก่อสร้างอาคารห้องน้ำคนพิการ อบต.สมอพลือ  
 อ.สมอพลือ อ.บ้านดง จ.เพชรบูรณ์

ออกแบบ	นช.อภิชัย อินทร์ไผ่	ผ.พ.นางชิ่งโฮธา
ควบคุมงาน	นช.กฤษณะ อุดมโรจน์	ผ.อ.กมลช่าง
สถาปนิก	จ.ศ.ศ.จ.รชฎกัมภ์ แดงประดับ	ปลัด อบต.
วิศวกร	นช.ชัช แสนทรัพย์ภาค	นายแพทย์สาธารณสุข อบต.

รายการประกอบแบบสุขภัณฑ์	
สัญลักษณ์	รายละเอียด
1	โถส้วมชักโครก
2	อ่างล้างหน้า
3	อ่างล้างหน้า (ห้องน้ำผู้พิการ)
4	ตะแกรงกรองผงซักฟอก
S.1	ราวจับ L (ข้างโถส้วม)
S.2	ราวจับ B (อ่างล้างหน้า)
S.3	ราวจับ I (ยาว 0.60 ม.)
6	กระดกเงา
7	ฝักบัวชำระ
8	โถปัสสาวะชาย พร้อมก้นน้ำแบบกด
9	แหงก้นโถปัสสาวะชายสำเร็จรูป
3	ผนังห้องน้ำสำเร็จรูปพร้อมอุปกรณ์ ขอแขวน-ที่ใช้กระดาษทิชชู



โครงการก่อสร้างอาคารห้องน้ำคนพิการ อบต. สมอพล  
ต. สมอพล อ. ปานสัก จ. เพชรบูรณ์

นายอภิษฐ์ อินจันทร์	นายจันทรา
นายฤทธิเดช อุตตะพรินทร์	ผ.ศ. กอรัชฎ
อ.ศ.ศ. ชนวิญญ์ศักดิ์ แดงประดับ	ปลัด อบต.
นายรัชฎี แดงวิญญ์ภักดา	นายช่างเทคนิค



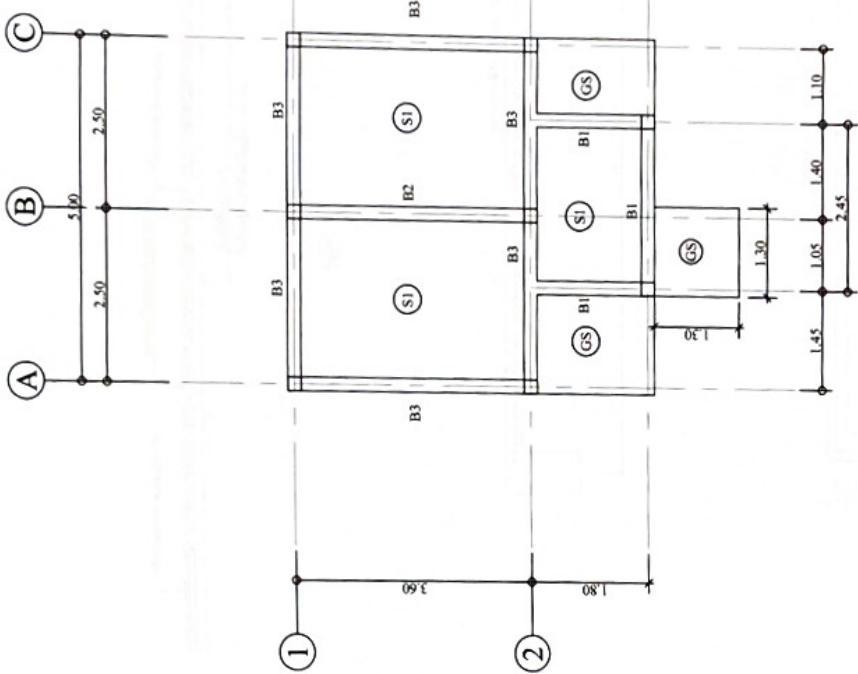
รายการสุขาภิบาล	
สัญลักษณ์	รายการ
	ถังบำบัด BIOSEPTIC
	ท่อน้ำไฮโดรค PVC
	ท่อน้ำทิ้งท่อ PVC
	บ่อบัก, บ่อดักขยะ, บ่อดักไขมัน ดูแบบขยาย
	ท่อน้ำประปาท่อ PVC
	ท่ออากาศท่อ PVC
	ก๊อกล้างพื้น, ก๊อกสนาม BALL VALVE
	มิเตอร์และวาล์ว
	ท่อระบายน้ำทิ้งที่พื้น
	ท่อระบายน้ำฝน
หมายเหตุ	การเดินท่อระบายน้ำให้เป็นไปตามมาตรฐานการประปาส่วนภูมิภาค

สุขภัณฑ์	สัญลักษณ์	ขนาดท่อ (นิ้ว)			
		CW.	S.	V.	W.
โถชัก	WC	1/2	4	2	-
อ่างล้างหน้า	LAV.	1/2	-	1 1/2	2
โถโศสภาวะ	UR.	3/4	2	1 1/2	-
ฝักบัว	SW.	1/2	-	-	-
ก๊อกน้ำ	C.	1/2	-	1 1/2	-
อ่างล้าง	SINK.	1/2	-	1 1/2	2
ช่องระบายน้ำทิ้งที่พื้น	FD.	-	-	-	2



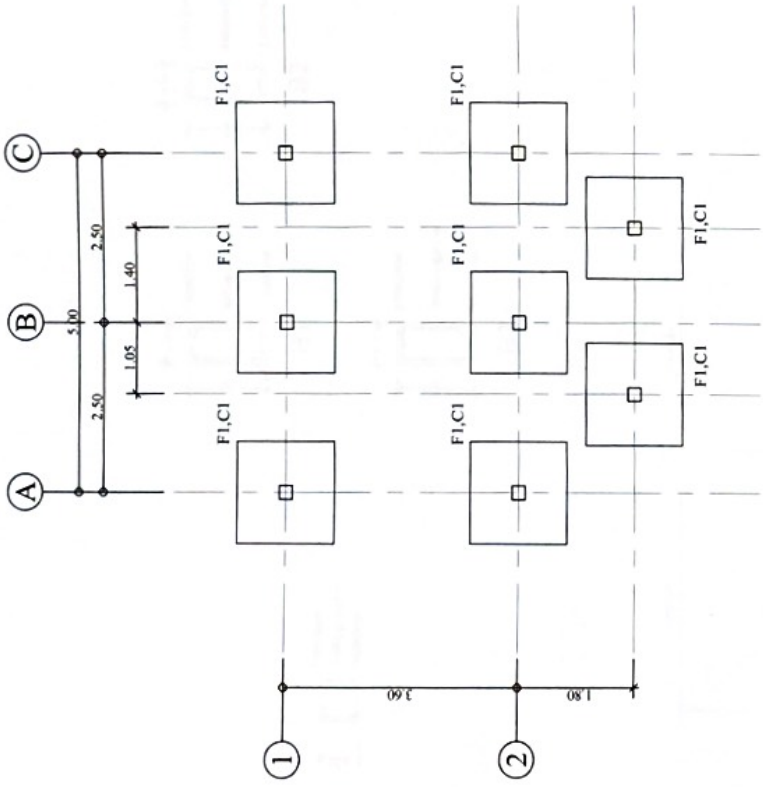
โครงการก่อสร้างอาคารห้องนํ้าคนพิการ อบต.สมอพลือ  
 อ.สมอพลือ อ.บ้านลาด อ.เพชรบุรี

นายสมชัย อินทร์ใจ	นายชัชวาลย์	นายชัชวาลย์	นายชัชวาลย์
นายชัชวาลย์	นายชัชวาลย์	นายชัชวาลย์	นายชัชวาลย์
นายชัชวาลย์	นายชัชวาลย์	นายชัชวาลย์	นายชัชวาลย์
นายชัชวาลย์	นายชัชวาลย์	นายชัชวาลย์	นายชัชวาลย์




**แปลนคาน พื้น**

มาตราส่วน 1:75



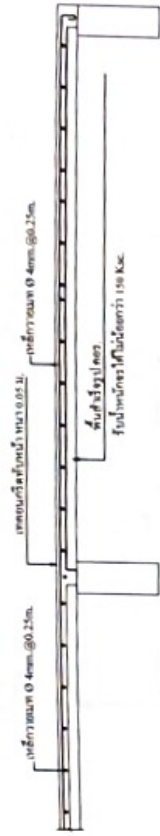
**แปลนฐานราก**

มาตราส่วน 1:75

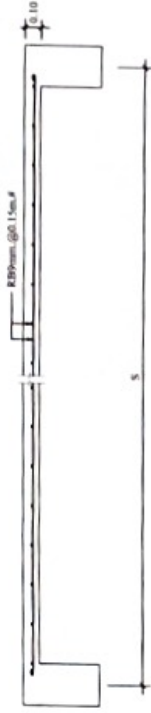


โครงการก่อสร้างอาคารห้องนํ้ากนพิทกร อบต.สมอพลือ  
 อ.สมอพลือ อ.บ้านลาด อ.เพชรบุรี

นายวิชาญ วัฒนชัย	นายวิชาญ วัฒนชัย	ผศ. นายวิชาญ วัฒนชัย
นายวิชาญ วัฒนชัย	นายวิชาญ วัฒนชัย	ผศ. นายวิชาญ วัฒนชัย
นายวิชาญ วัฒนชัย	นายวิชาญ วัฒนชัย	ผศ. นายวิชาญ วัฒนชัย
นายวิชาญ วัฒนชัย	นายวิชาญ วัฒนชัย	ผศ. นายวิชาญ วัฒนชัย



SP



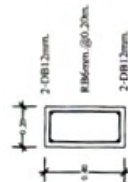
SI



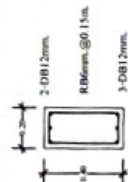
GS



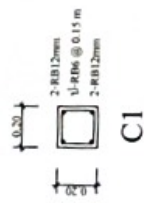
B2



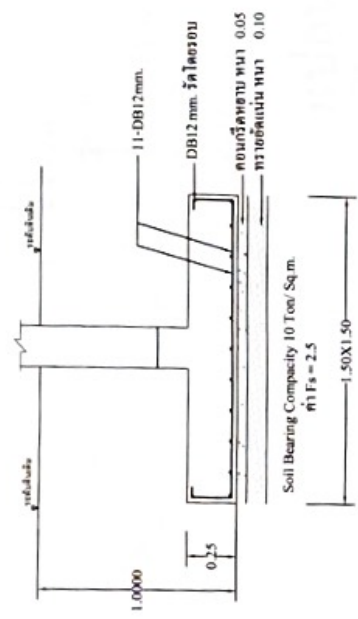
B1



B3



CI

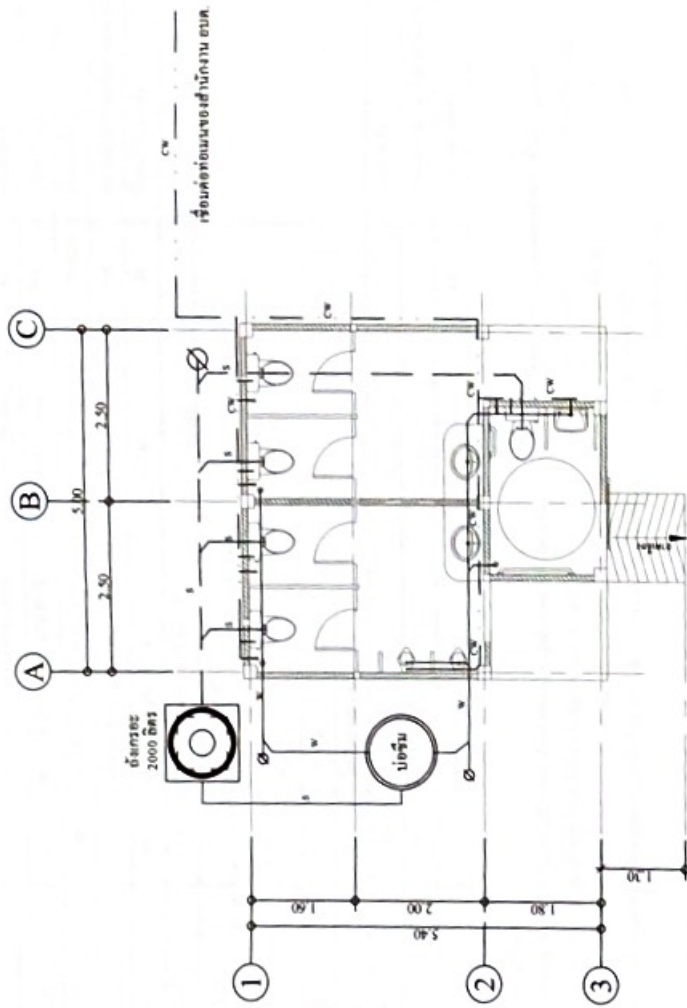


ขยายฐานราก FI




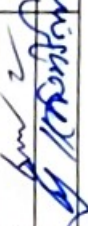
โครงการก่อสร้างอาคารห้องนํ้าคนพิการ อบต.หนองพลือ  
ต.หนองพลือ อ.บ้านลาด จ.เพชรบุรี

นายสมชาย ใจดี	นายอภิชาติ อินทร์ใจ	นายชัชวาลย์ ใจดี	พ.ศ. นายชัชวาลย์ ใจดี
นายสมชาย ใจดี	นายอภิชาติ อินทร์ใจ	นายชัชวาลย์ ใจดี	พ.ศ. นายชัชวาลย์ ใจดี
นายสมชาย ใจดี	นายอภิชาติ อินทร์ใจ	นายชัชวาลย์ ใจดี	พ.ศ. นายชัชวาลย์ ใจดี
นายสมชาย ใจดี	นายอภิชาติ อินทร์ใจ	นายชัชวาลย์ ใจดี	พ.ศ. นายชัชวาลย์ ใจดี



# แปลนสุขาภิบาล

มาตราส่วน 1:75

	<b>โครงการก่อสร้างอาคารห้องน้ำนาคหนักการ อบต. สมอพล</b> ต. สมอพล อ. ปางดง จ. นครราชสีมา		
	นายอภิชาติ อินทร์ใจ	นายชินใจ	ผ.ช. นายรังโรชา
	นายคุณณะ อรุณโรจน์	นายคุณณะ อรุณโรจน์	ผ.ช. กอกร่าง
	จ.ศ.ศ. รณภูมิศักดิ์ แสงประทีป	นายชัชวาลย์ แสงศรีสุภาวดี	ปลัด อบต.
ผู้บันทึก			 11/11/2565



## รายการประกอบแบบวิศวกรรมสถติกิบาล

สัญลักษณ์	ตัวย่อ	ความหมาย	สัญลักษณ์	ตัวย่อ	ความหมาย
S	S	ท่อโคลน 4" (SOIL PIPE)	- - - - - (N) - - - - -	M	มิเตอร์น้ำประปา
W	W	ท่อทิ้ง 2" (WASTE PIPE)	- - - - - - - - - - -	GV	วาล์วประจุน้ำ
CW	CW	ท่อเย็น 1" (COLD WATER PIPE)	- - - - - + - - - - -	UNION	ข้อต่อยูเนียน
V	V	ท่ออากาศ 1" (VENT PIPE)	- - - - - + - - - - -	VIR	ปลงท่ออากาศออกนอกอาคาร
RL	RL	ท่อระบายน้ำ 4"	H100+ - - - - -	HB	ปีกนกของเครื่อง
FCO	FCO	FLOOR CLEAN OUT 4"	- - - - - ⊗ - - - - -	บ่อพักน้ำ	บ่อพักน้ำ
CO	CO	CLEAN OUT 2"	(A)	ถังบำบัดน้ำเสีย	ถังบำบัดน้ำเสีย
FD	FD	FLOOR DRAIN 2"			
WC	WC	กักน้ำ			
UR	UR	โถส้วม			
LAV	LAV	โถปัสสาวะชาย			
CO	CO	อ่างล้างหน้า			
FCO	FCO	ช่องล้างท่อใต้ดิน	- - - - - ⊗ - - - - -	KS	ถังเก็บไขมัน
FCO	FCO	ช่องล้างท่อพื้น	- - - - - ⊙ - - - - -		ถังเก็บระบบท่อที่นอกอาคาร
FCO	FCO				อ่างล้างจานในครัว

- รายการประกอบแบบสถติกิบาลให้เป็นไปตามกำหนด**
1. ท่อน้ำประปาที่ไปเทริสต์ PVC แข็งชั้น 1.5 ความหนา 3 มม. ยาว 17-25.52 ให้ต่อที่หน้าห้องด้วยท่อต่อของยูนิคิตที่ต่อติดกัน และสามารถรับแรงดึงของน้ำได้จะทำการทดสอบในค่าที่ 90 ปอนด์ ความยาวโดยไม่มีแรงรับที่อื่นเป็นเวลา 30 นาที
  2. ท่อโคลน 4" ย่อที่ W และท่ออากาศ V ให้ใช้ท่อ PVC แข็งชั้น 8.5 ความหนา 3 มม. ยาว 17.252 ให้ต่อที่หน้าห้องด้วยท่อต่อของยูนิคิต และท่อระบายน้ำ และท่อระบายน้ำ และท่อระบายน้ำที่ยาวกว่า 3 เมตร และเดินน้ำให้เต็ม จนระดับสูงสุด ให้รับน้ำหนัก 60 นาที
  3. ท่อน้ำที่ภายนอกเทริสต์ PVC ความหนา 3 มม. ยาว 8.1252 หรือที่อื่นก็ได้มีท่อน้ำฝักคด คด มียูนิคิตทุกคดทุกฝักที่มีลักษณะท่อ ยูนิคิตที่มีการกักน้ำของท่อในคดทุกคดที่ท่อต่อของยูนิคิตที่ฝักคดทุกคดที่ท่อต่อของยูนิคิต โดยระยะห่างของคดจะปัดท่อไม่เกินกว่า 6 เมตร
  4. อุปกรณ์ท่อประปาให้ใช้ CLASS 125 IBSTEM PRESSURE RATING
  5. นวดที่คด จะต้องเป็นไปตามมาตรฐานของกรมประปาส่วนภูมิภาค
  6. การต่อประปาให้ใช้กับยูนิคิตที่ฝักคดทุกคดที่ท่อต่อของยูนิคิตที่ฝักคดทุกคดที่ท่อต่อของยูนิคิต โดยระยะห่างของคดจะปัดท่อไม่เกินกว่า 6 เมตร
  7. อุปกรณ์กักคดคด P-TRAP ให้ใช้กับท่อระบายน้ำที่ฝักคด (FD) และอ่างล้างหน้าทุก
  8. ท่อน้ำโคลน (S) และท่อทิ้ง (W) ให้เดินด้วยความลาดเอียงอย่างน้อย 1:50 ส่วนต่อระยะที่สภาพนอกอาคารให้เดิน 1:20 ความลาดเอียง 1:200
  9. การทดสอบและการเดินท่อ ของระบบสถติกิบาลให้เป็นไปตามที่ระบุในแบบ หรือในรายการประกอบแบบให้เป็นไปตามมาตรฐาน กรมประปาส่วนภูมิภาค

10. ขนาดของท่อสำหรับยูนิคิตแต่ละชนิด ที่ไม่มีระบุในแบบ

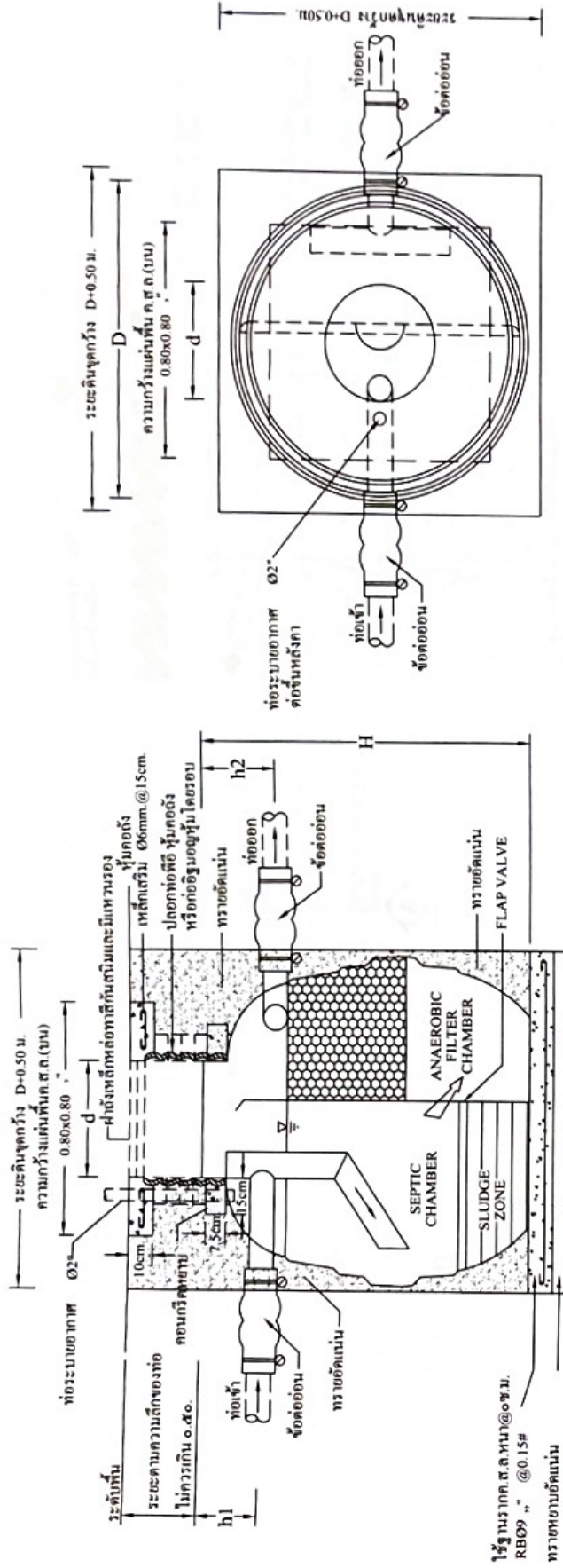
ชนิดยูนิคิต	ท่อประปา (นิ้ว)	ท่อโคลน (นิ้ว)	ท่ออากาศ (นิ้ว)
WC, โถส้วมแบบนั่งยอง	1/2"	4"	1"
LAV, อ่างล้างหน้า	1/2"	2"	1"
KS, อ่างล้างจานในครัว	1/2"	2"	1"
SH, ท่อระบายน้ำที่ฝักคด	1/2"	2"	-
FD, ช่องระบายน้ำที่ฝักคด	-	2"	1"
HB, กักไขมัน, กักน้ำมัน	1/2"	-	-

11. แผนการวางระบบท่อ น้ำทิ้งที่แต่ละแปลงกำหนดตามผังระบบท่อในแต่ละแปลง ลดตามจริง



**โครงการก่อสร้างอาคารห้องนํ้ากักพักการ ออม.ทม.อ.พ.ลือ**  
อ.บ.พ.ลือ อ.บ้านลาด อ.เพชรบุรี

ชื่อผู้รับใบอนุญาต	นายอภิชาติ อินทร์ใจ	นายช่างโยธา	
ชื่อผู้ประกอบการ	นายอุทิศ ธรรมะโรจน์	นายช่างเทคนิค	ผ.ช. นายช่างโยธา
ชื่อวิศวกร	อ.ศ.ศ. ชนงูรัมย์ แสงประดิษฐ์	นายช่างควบคุม	ผ.ช. กงช่าง
ชื่อวิศวกร	นายจูงิ แสงรักษา	นายช่างควบคุม	ปลัด อบต.



รูปตัด



รูปแปลน

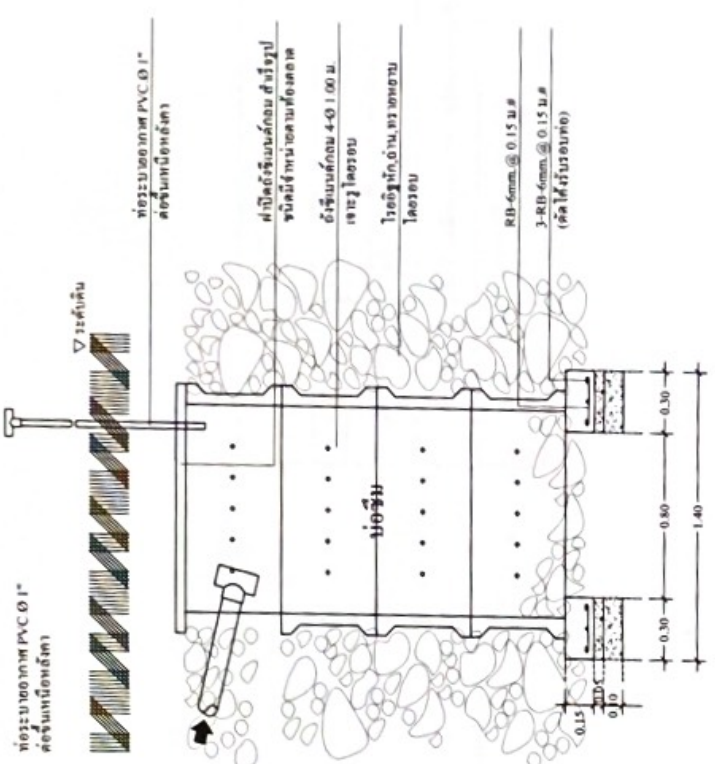
รายการวัสดุตั้งบ้ำบ้น้ำเสีย

1. ตัวถังทำด้วยโพลีเอทิลีน (LLDPE) มอก.
2. ฝาบังคับมี FLAP VALVE
3. ตัวกรองชนิด RANDOM c[ CIRCULAR NO.900
4. ฝาปิดทำด้วยเหล็กหล่อ พร้อมแหวนรอง
5. ท่อเข้า-ออกมีข้อต่ออ่อนพร้อมสายรัดสแตนเลส

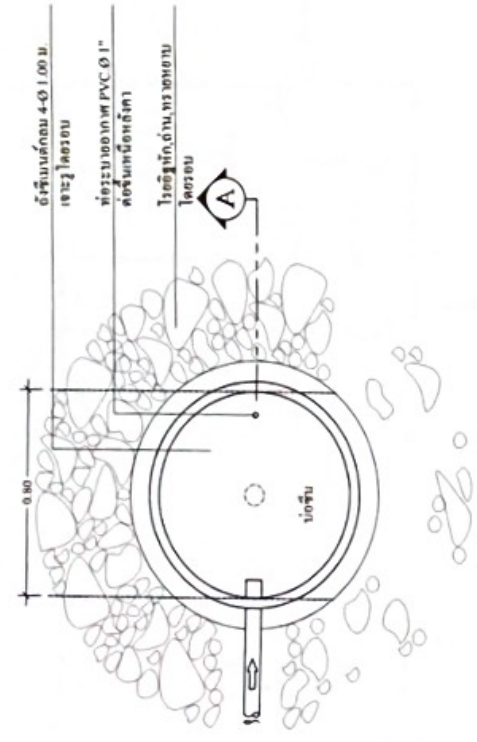
ตั้งบ้ำบ้น้ำเสียแบบถังกรองและกรองไร้อากาศขนาด

2,000 ลิตร

		โครงการก่อสร้างอาคารห้องน้ำคนพิการ อบต.สมอพลี		ผ.นชายังโยธา
		ค.สมอพลี อ.บ้านคา จ.เพชรบุรี		ผ.กองช่าง
ผู้ออกแบบ	นายอภิชัย	อินจันทร์		
ผู้ควบคุมงาน	นายคุณณะ	อุฎฒโรจน์		
ผู้ตรวจสอบ	จ.ส.ค.ชญญภัณ์	แดงประดิม		ปลัด อบต.
ผู้อนุมัติ	นายรัฐ	แสงศรีรักษา		



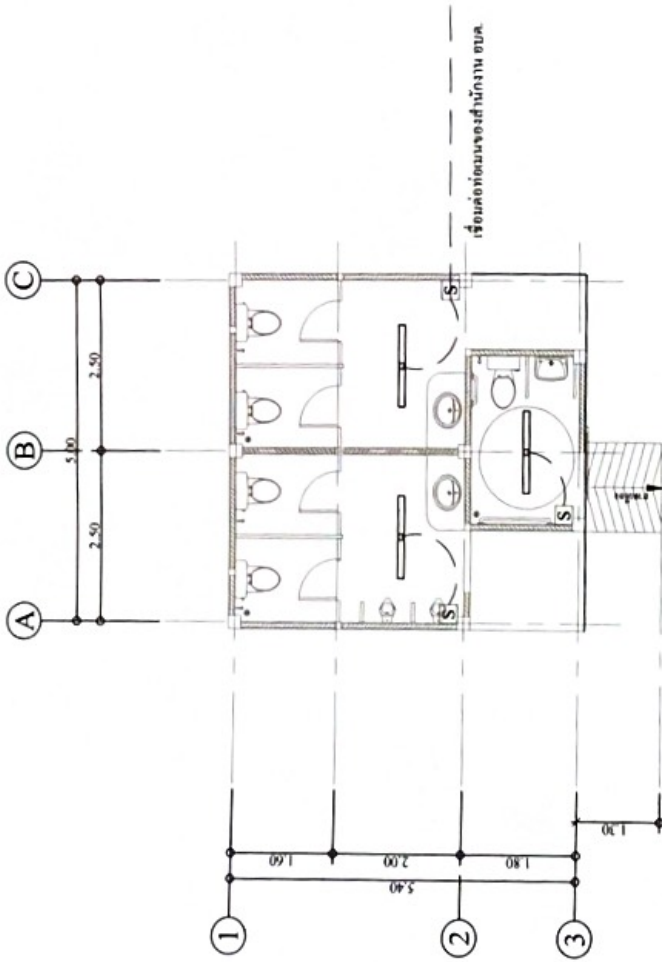
**รูปตัด A-A**  
มาตราส่วน : 25



**แปลนขยายบ่อซึม**  
มาตราส่วน : 25

โครงการก่อสร้างอาคารห้องน้ำคนพิการ อบต. สมอพลือ ต. สมอพลือ อ. บ้านลาด จ. เพชรบุรี		ผ.น.ช่างโยธา
นายอภิชาติ อิ่มจันทร์	นายอภิชาติ อิ่มจันทร์	ผ.ค.กองช่าง
จ.ส.ค. ชนัญญ์ภัค แสงประดับ	นายชัชวาลย์ แสงทวีวิทยุภคานา	ปลัด อบต.
นายชัชวาลย์ แสงทวีวิทยุภคานา		นายชัชวาลย์ แสงทวีวิทยุภคานา






รายการประกอบแบบไฟฟ้า	
สัญลักษณ์	ความหมาย
	ดวงโคมหลอด T8 18 วัตต์ DAYLIGHT LED
S	สวิตช์ทางเดียว 16A, 250V พร้อมท่อร้อยสาย
	ท่อ pvc 1/2" สาย THW-01 2.5 SQ.MM.

# แปลนไฟฟ้า

มาตราส่วน 1:75



โครงการก่อสร้างอาคารห้องน้ำคนพิการ อบต.สมอพลือ อ.สมอพลือ จ.บุรีรัมย์			
นายอภิชาติ อิ่มชื่นใจ	นายณัฐวัฒน์ อธิพัฒน์	นายชัชวาลย์ แดงประดับ	ผศ. นพชาธิชา
นายชัชวาลย์ แดงประดับ	นายชัชวาลย์ แดงประดับ	นายชัชวาลย์ แดงประดับ	ผศ. นพชาธิชา
นายชัชวาลย์ แดงประดับ	นายชัชวาลย์ แดงประดับ	นายชัชวาลย์ แดงประดับ	ผศ. นพชาธิชา