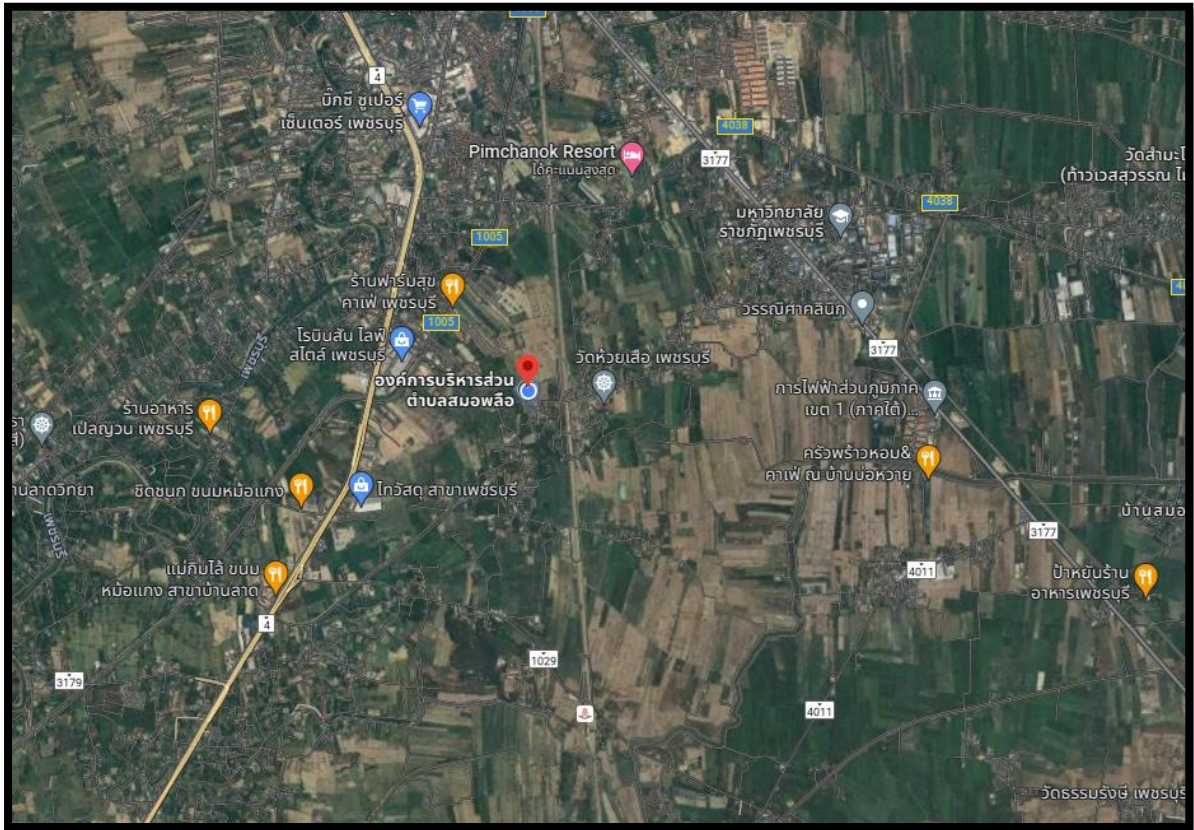


แผนที่ตั้งศูนย์บริการคนพิการทั่วไปองค์การบริหารส่วนตำบลสมอพลี
อำเภอบ้านลาด จังหวัดเพชรบุรี



ที่ตั้ง: สำนักงานองค์การบริหารส่วนตำบลสมอพลี อำเภอบ้านลาด จังหวัดเพชรบุรี

ศูนย์บริการคนพิการทั่วไปองค์การบริหารส่วนตำบลสมอพลี มีสถานที่ดำเนินงานตั้งอยู่ภายในสำนักงานองค์การบริหารส่วนตำบลสมอพลี ตำบลสมอพลีตั้งอยู่ทางทิศตะวันออกของ อำเภอบ้านลาด จังหวัดเพชรบุรี ซึ่งอยู่ห่างจากตัวอำเภอเป็นระยะทางประมาณ ๕ กิโลเมตร อยู่ทางทิศใต้ของจังหวัดเพชรบุรี ซึ่งอยู่ห่างจากตัวจังหวัดเป็นระยะทางประมาณ ๕ กิโลเมตร

ศูนย์บริการคนพิการทั่วไปองค์การบริหารส่วนตำบลสมอพลี มีพื้นที่เป้าหมายให้บริการในเขตองค์การบริหารส่วนตำบลสมอพลี อำเภอบ้านลาด จังหวัดเพชรบุรี สภาพพื้นที่ของตำบลสมอพลี มีเขตติดต่อกับพื้นที่ใกล้เคียงดังนี้

อาณาเขต

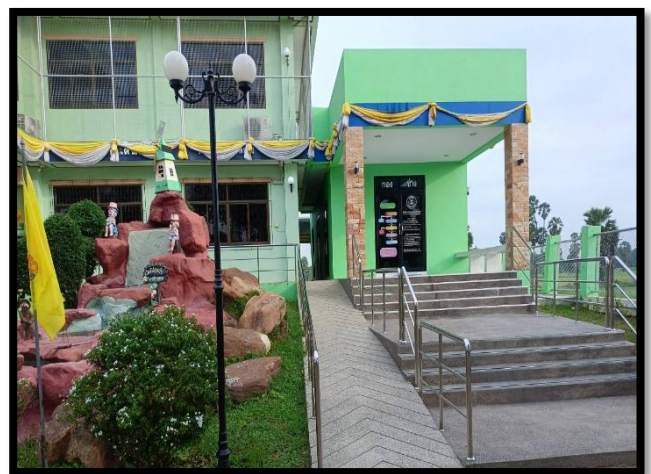
ทิศเหนือ	จดตำบลต้นมะม่วง	อำเภอเมือง จังหวัดเพชรบุรี
ทิศใต้	จดตำบลท่าเสน	อำเภอบ้านลาด จังหวัดเพชรบุรี
ทิศตะวันออก	จดตำบลโพไร่หวาน	อำเภอเมือง จังหวัดเพชรบุรี
ทิศตะวันตก	จดตำบลท่าเสน	อำเภอบ้านลาด จังหวัดเพชรบุรี

สถานที่ตั้งศูนย์บริการคนพิการทั่วไปองค์การบริหารส่วนตำบลสมอพลี

อำเภอบ้านลาด จังหวัดเพชรบุรี

บริเวณด้านหน้าและด้านข้างอาคารสำนักงานศูนย์คนพิการทั่วไปองค์การบริหารส่วนตำบลสมอพลี

อำเภอบ้านลาด จังหวัดเพชรบุรี



บริเวณภายในสำนักงานจุดบริการศูนย์คนพิการทั่วไปองค์การบริหารส่วนตำบลสมอพลือ
อำเภอบ้านลาด จังหวัดเพชรบุรี



จุดบริการศูนย์คนพิการทั่วไปองค์การบริหารส่วนตำบลสมอพลือ อำเภอบ้านลาด จังหวัดเพชรบุรี

