

แผนผังบริเวณโดยสังเขป
 (NOT TO SCALE)

รายการประกอบแบบก่อสร้าง

1. โครงสร้างทั่วไป เป็นโครงสร้างคอนกรีตเสริมเหล็ก ได้แก่ ฐานราก เสา และคาน ขนาด และจำนวนตามแบบวิศวกรรม

วัสดุ ซีเมนต์ที่ใช้ผสมงานคอนกรีตโครงสร้าง ได้แก่ เสา ฐานราก พื้น คาน ให้ใช้ซีเมนต์ปอร์ตแลนด์ ประเภทที่ 1 เช่นตราช้าง ตราพญานาคสีเขียว ตราเพชร ซีเมนต์ประเภทฉาบ ปูนก่อ ให้ใช้ซีเมนต์ตราเสือ ของปูนซีเมนต์ไทย จำกัด ทราย ต้องเป็นทรายน้ำจืด และได้ขนาดตามที่ใช้ ก้อนใช้ต้องร่อนผ่านตะแกรงก่อน

ส่วนผสมคอนกรีต คอนกรีตโครงสร้างทั่วไป ส่วนผสม 1 : 2 : 4 โดยปริมาตร การผสมให้ผสมด้วย เครื่องผสมคอนกรีต คอนกรีตหยาบส่วนผสม 1 : 3 : 5

2. พื้น พื้นคอนกรีตเสริมเหล็กบุกระเบื้องเคลือบ 12 x 12 นิ้ว

พื้นคอนกรีตเสริมเหล็กบุกระเบื้องเคลือบชนิดฉาบ 8 x 8 นิ้ว

3. ผนัง ผนังก่ออิฐมวลเบาฉาบปูนเรียบ

ผนังก่ออิฐมวลเบาฉาบปูนบุกระเบื้องเคลือบ 8 x 8 นิ้ว

4. หลังคา กระเบื้องลอนคู่ ตราช้างสีเขียว

5. ฝ้าเพดาน ฝ้าเพดานภายในยิปซัมบอร์ด หนา 12 มม

คร่าวเหล็กชุบสังกะสี 0.60 x 0.60 ม

ฝ้าเพดานภายนอกฉาบเรียบ ทึบวาร์ หนา 12 มม

6. วงกบ ใช้ไม้เนื้อแข็ง, อลูมิเนียมตามที่แบบระบุไว้

7. หน้าต่าง - ประตู ตามที่แบบระบุไว้

8. อุปกรณ์ประตู - บานพับประตู

เป็นเหล็กมดดำ ชนิดมีแหวนในลอน ลูกบิด บานพับ กลอน เป็นเหล็กมดดำ

ประตู หน้าต่าง ที่เป็นกระจกมีอุปกรณ์ครบชุด

9. งานประปา ติดตั้งตามมาตรฐานการประปาส่วนภูมิภาค

10. งานสี

ผนังภายนอกทาสีพลาสติกภายนอก(ระบุภายหลัง) ผนังภายในทาสีพลาสติกภายใน

ส่วนที่เป็นไม้ทาสีด้วยสีน้ำมัน ส่วนที่เป็นโครงเหล็กทาสีป้องกันสนิม

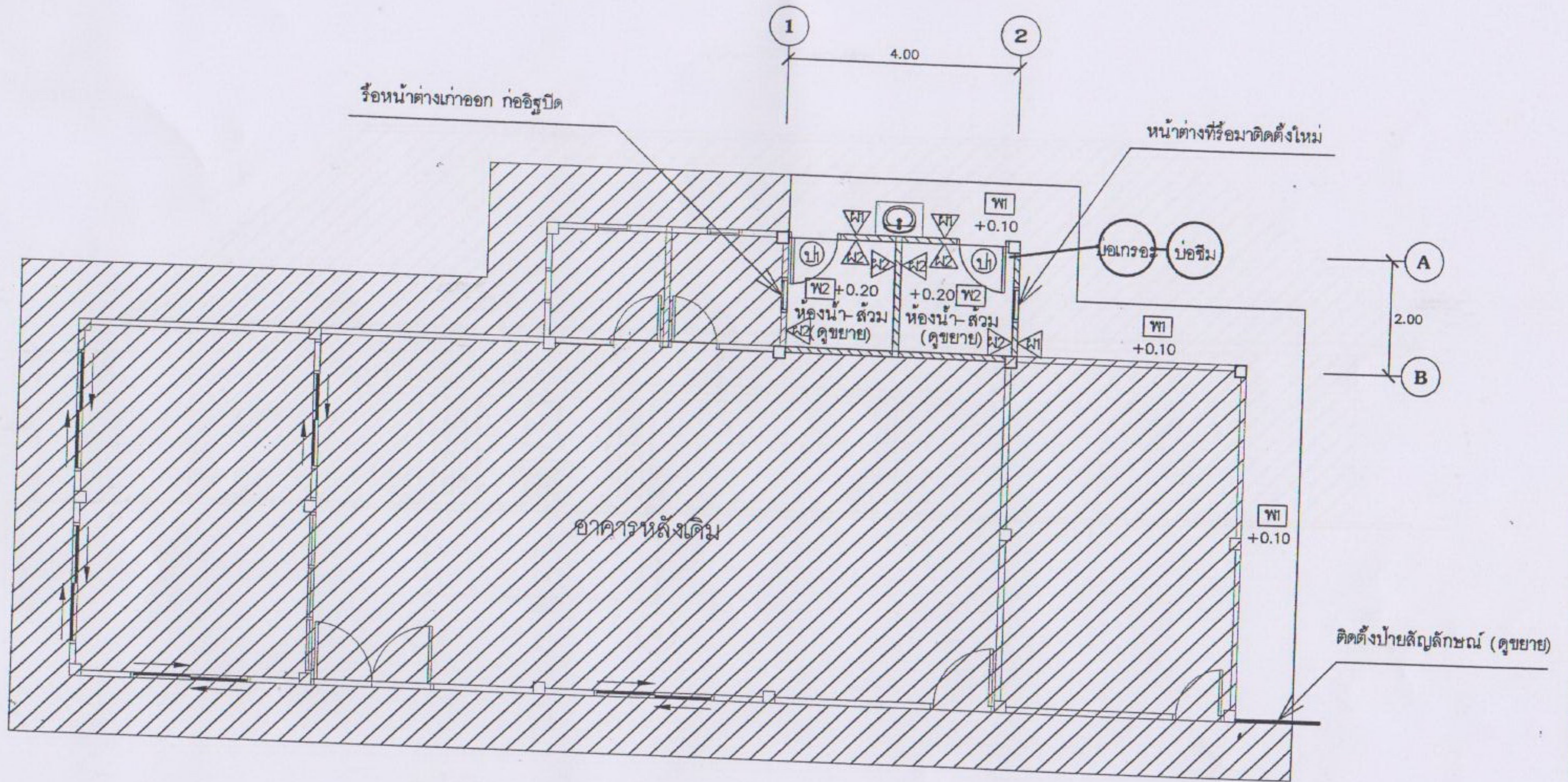
ให้ทาสีรองพื้น 1 ครั้งตามด้วยสีจริง 2 ครั้งหรือมากกว่า

11. งานไฟฟ้า

ตามมาตรฐานการไฟฟ้าส่วนภูมิภาค

หมายเหตุ - ห้ามมิให้วัดระยะจากแบบเป็นอันขาด ให้ถือตัวเลขเป็นสำคัญ หากแบบไม่ชัดเจนให้สอบถามผู้ควบคุมงานหรือผู้ว่าจ้าง

| โครงการปรับปรุงอาคารศูนย์พัฒนาคุณภาพชีวิตและส่งเสริมอาชีพผู้สูงอายุ ต.สมอพล้อ อ.บ้านลาด จ.เพชรบุรี | | | |
|---|-----------------------|--|-------------|
| | นายพนพล พรหมณฤกษ์ | | นายช่างโยธา |
| | นายพิศ.อ.พิสิฐ นาคทับ | | ผอ.กองช่าง |
| | นายชวลิต สังข์สน | | ปลัด อบต. |
| | นายชัญ แสงหิรัญภาค | | นายก อบต. |

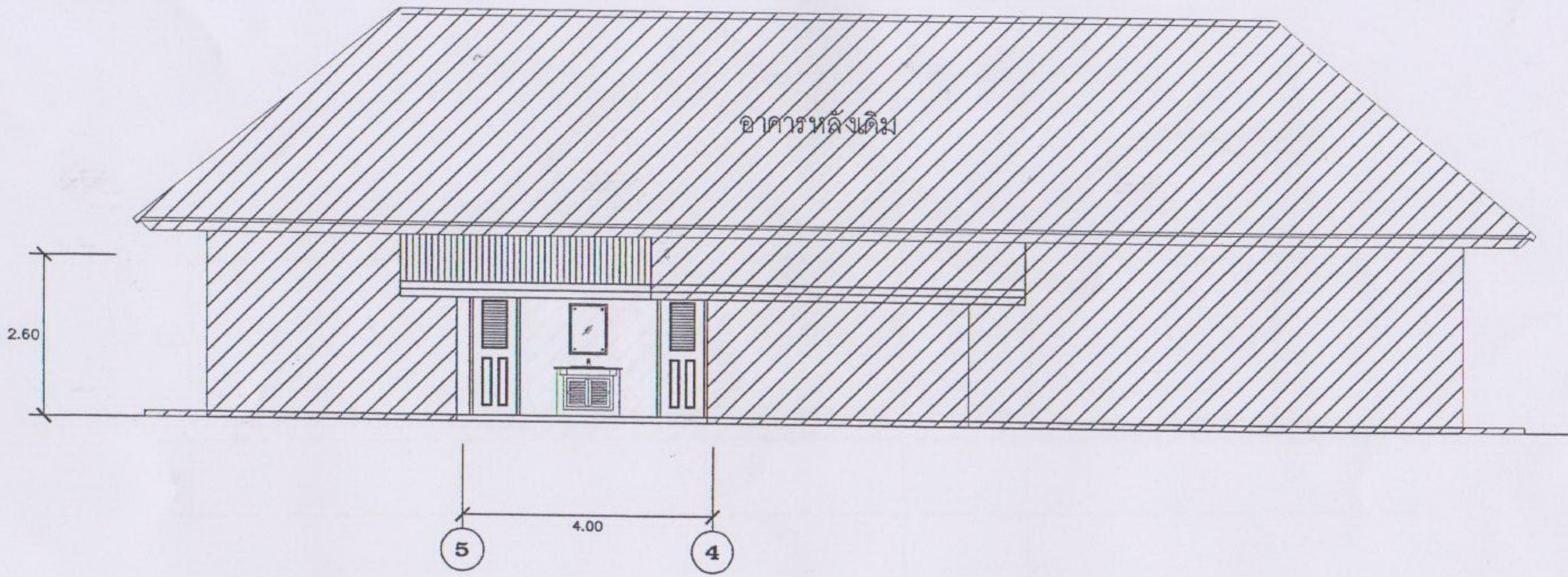


แปลนพื้น 1 : 75




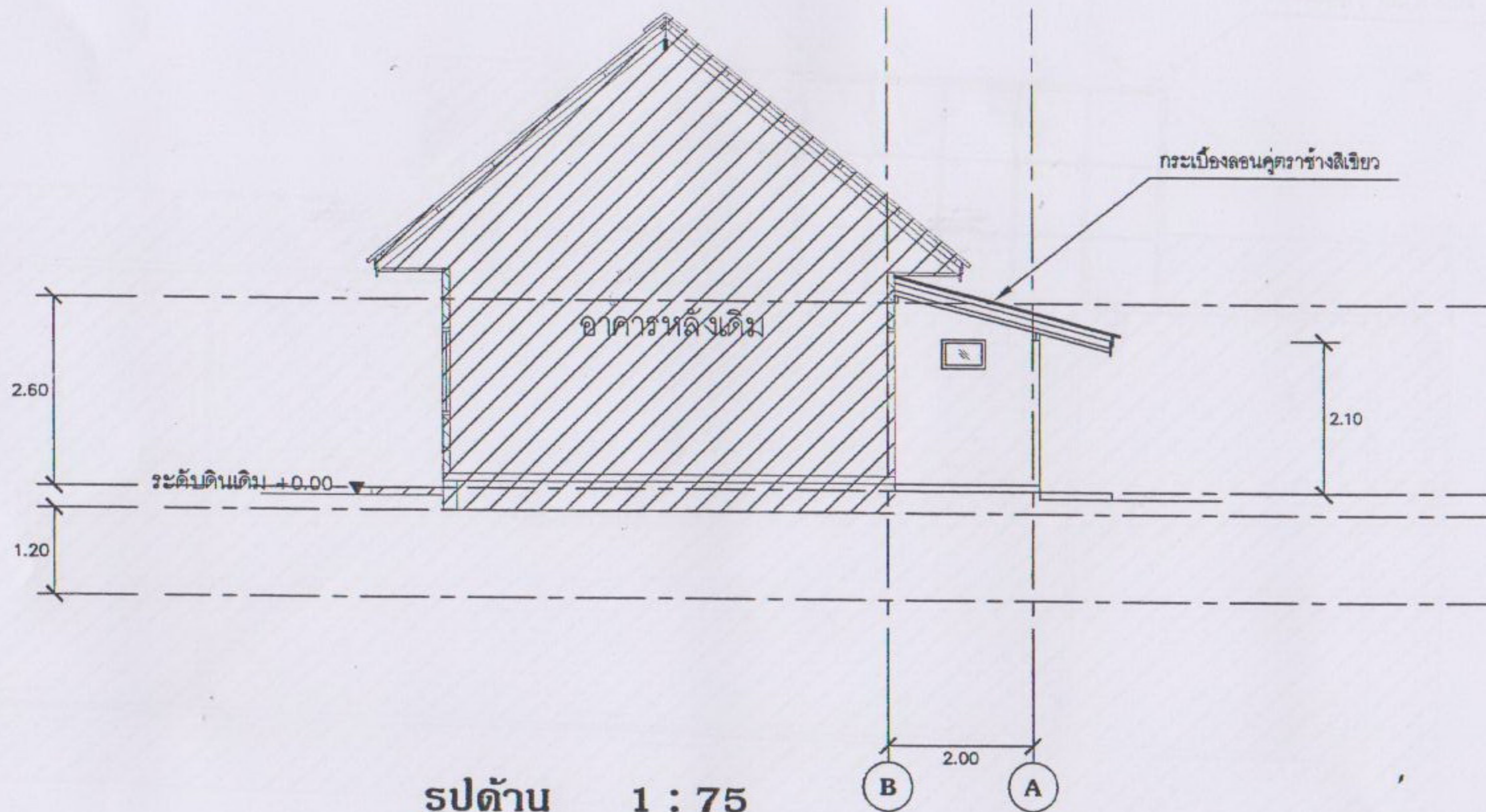
โครงการปรับปรุงอาคารศูนย์พัฒนาคุณภาพชีวิตและส่งเสริมอาชีพผู้สูงอายุ
ต.สมอพล อ.บ้านลาด จ.เพชรบุรี

| | | |
|-----------------------|--------------------|------------|
| นายพนพล พราหมณ์ฤกษ์ | <i>[Signature]</i> | นายชางโยธา |
| นายค.อ.พิสิฐกร นาคทับ | <i>[Signature]</i> | ผอ.กองช่าง |
| นายชวลิต สังข์สน | <i>[Signature]</i> | ปลัด อบต. |
| นายชฎ แสงหิรัญภาค | <i>[Signature]</i> | นายก อบต. |



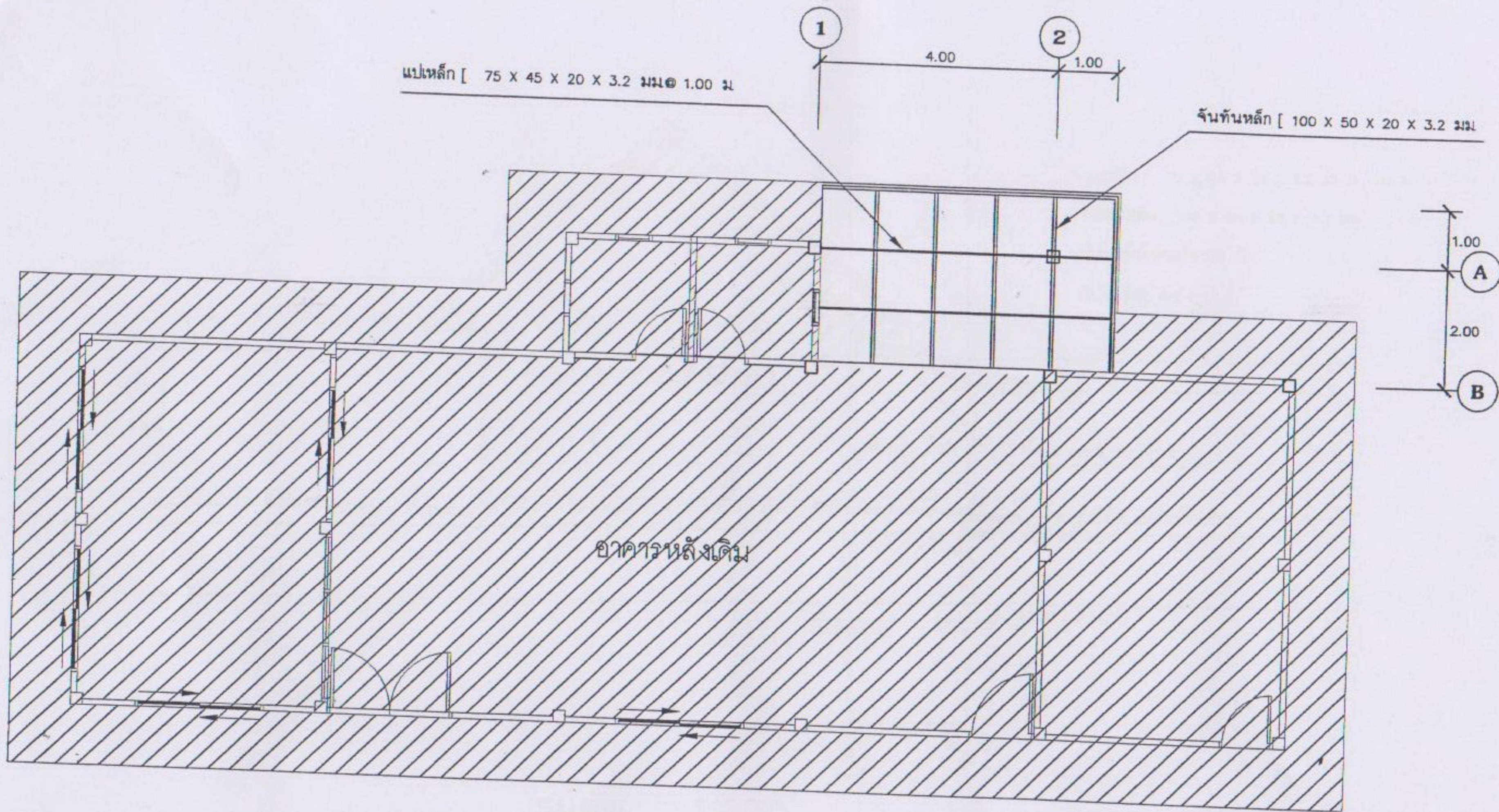
รูปด้าน 1 : 75

| | | | |
|---|--|---------------|--|
|  | | | |
| โครงการปรับปรุงอาคารศูนย์พัฒนาคุณภาพชีวิตและส่งเสริมอาชีพผู้สูงอายุ ต.สมอพิลล อ.บ้านลาด จ.เพชรบุรี | | | |
| นายพนม พราหมณ์ฤกษ์ | | นายวิชาญ โยธา | |
| นายอ.อ.ทิลฎฐ์ นาคทับ | | ผอ.กองช่าง | |
| นายชวลิต สังข์สน | | ปลัด อบต. | |
| นายชัญ แสงหิรัญภาค | | นายก อบต. | |



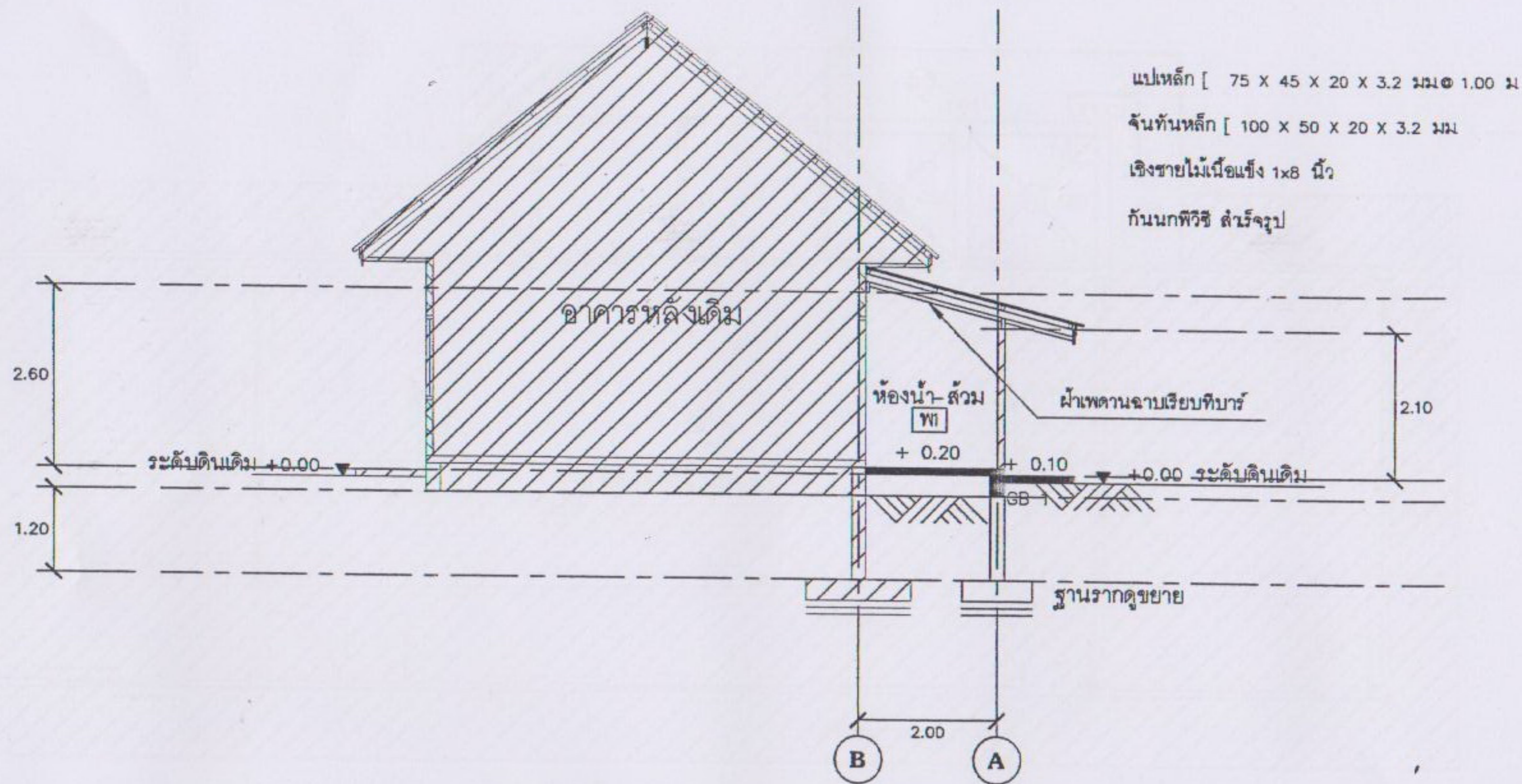
รูปด้าน 1 : 75

| | | | |
|--|--|--|-------------|
| | | | |
| โครงการปรับปรุงอาคารศูนย์พัฒนาคุณภาพชีวิตและส่งเสริมอาชีพผู้สูงอายุ ต.สมอพิลล อ.บ้านลาด จ.เพชรบุรี | | | |
| นายพนม นายนพพล พรหมณฤกษ์ | | | นายช่วงโยธา |
| นายสมศักดิ์ อ.พิสิฏฐ์ นาคทับ | | | ผอ.กองช่าง |
| นายชวลิต ตั้งขันธ์ | | | ปลัด อบต. |
| นายชฎ แสงหิรัญภาค | | | นายก อบต. |




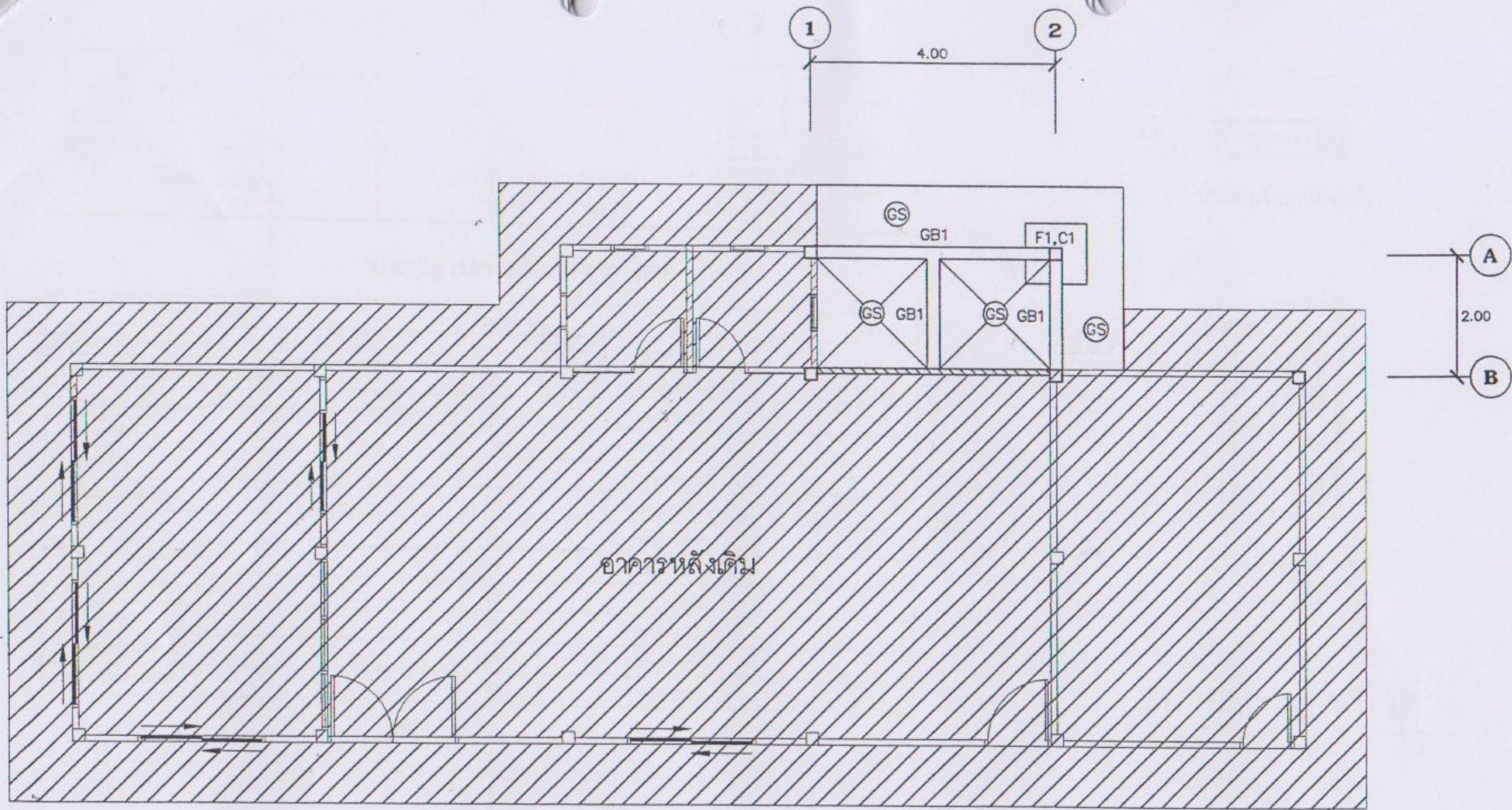
แปลนโครงสร้าง 1 : 75

| | | | |
|--|--|-------------|--|
| | | | |
| โครงการปรับปรุงอาคารศูนย์พัฒนาคุณภาพชีวิตและส่งเสริมอาชีพผู้สูงอายุ ต.สมอพลี อ.บ้านลาด จ.เพชรบุรี | | | |
| นายสมาน นายนพพล พราหมณ์ฤกษ์ | | นายช่างโยธา | |
| นายช.อ.พิสิฏฐ์ นาคทับ | | ผอ.กองช่าง | |
| นายชวลิศ สังข์สน | | ปลัด อบต. | |
| นายชฎ แสงหิรัญภาค | | นายก อบต. | |



รูปตัด 1 : 75

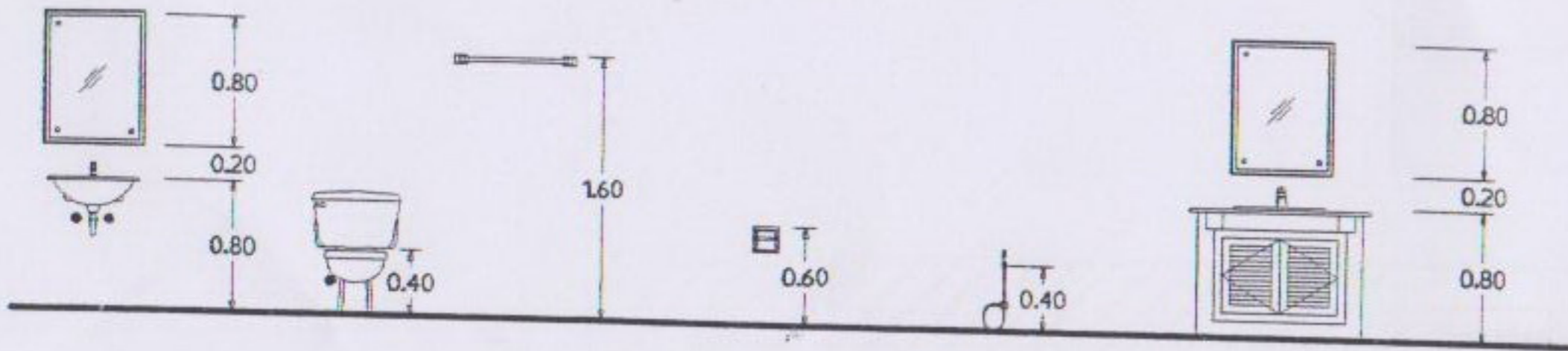
| | | | |
|---|--|-------------|--|
|  | | | |
| โครงการปรับปรุงอาคารศูนย์พัฒนาคุณภาพชีวิตและส่งเสริมอาชีพผู้สูงอายุ ต.สมอพิลลือ อ.บ้านลาด จ.เพชรบุรี | | | |
| นายนิพนธ์ นพพล พราหมณ์ฤกษ์ | | นายช่างโยธา | |
| นายป.อ.พิสิฏฐ นาคทับ | | ผอ.กองช่าง | |
| นายชวลิต สังข์สน | | ปลัด อบต. | |
| นายชฎ แสงหิรัญภาค | | นายก อบต. | |



แปลนฐานราก ดาน พื้น 1 : 75

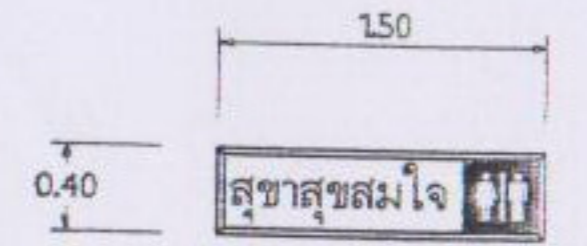


| | | | |
|---|--|-------------|--|
| โครงการปรับปรุงอาคารศูนย์พัฒนาคุณภาพชีวิตและส่งเสริมอาชีพผู้สูงอายุ ต.สมอพิลล อ.บ้านลาด จ.เพชรบุรี | | | |
| นายชัชวาล พราหมณ์ฤกษ์ | | นายช่างโยธา | |
| นายชัชวาล อ.พิสิฏฐ์ นาคทับ | | ผอ.กองช่าง | |
| นายชวลิต ตั้งขันธ์ | | ปลัด อบต. | |
| นายชฎ แสงหิรัญภาค | | นายก อบต. | |

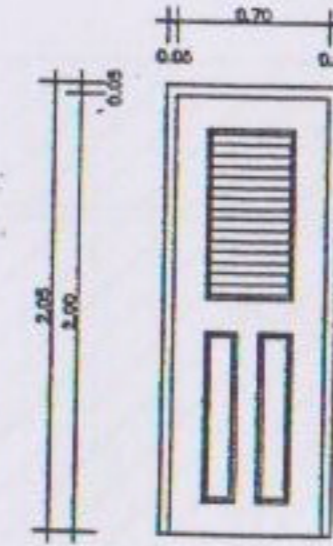


มาตรฐานการติดตั้งสุขภัณฑ์

| รายการสุขภัณฑ์ | สัญลักษณ์ | รุ่น | สี |
|---|-----------|-------------|----|
| 1. โถส้วมชักโครกติดตั้งพร้อมบอกลาวาล์วเปิดหน้าเข้าห้องน้ำ | Ⓐ | ระนุภายหลัง | |
| 2. ชุดฝักบัวฉีดชำระพร้อมอุปกรณ์ครบชุด | Ⓑ | ระนุภายหลัง | |
| 3. อ่างล้างหน้าชนิดฝังคาน์เตอร์บุกระเบื้องแกรนิตโต้พร้อมตะกั่วอ่างและท่อน้ำทิ้ง | Ⓒ | ระนุภายหลัง | |
| 4. อ่างล้างหน้า | Ⓓ | ระนุภายหลัง | |
| 5. กระจกเงา | Ⓔ | ระนุภายหลัง | |
| 6. ที่ใส่กระดาษชำระ | Ⓕ | ระนุภายหลัง | |
| 7. ราวจับค้ำ | Ⓖ | ระนุภายหลัง | |
| 8. พัดลมแผ่นนั่งดูดอากาศ | Ⓖ | ระนุภายหลัง | |
| 9. กลองกระดาษชำระรีดมือ | Ⓚ | ระนุภายหลัง | |
| 10. ที่ใส่สบู่เหลว | Ⓛ | ระนุภายหลัง | |
| ท. ฉลอมกรงกรองผง | Ⓚ | ระนุภายหลัง | |
| ท. ราวจับสแตนเลส | Ⓛ | ระนุภายหลัง | |



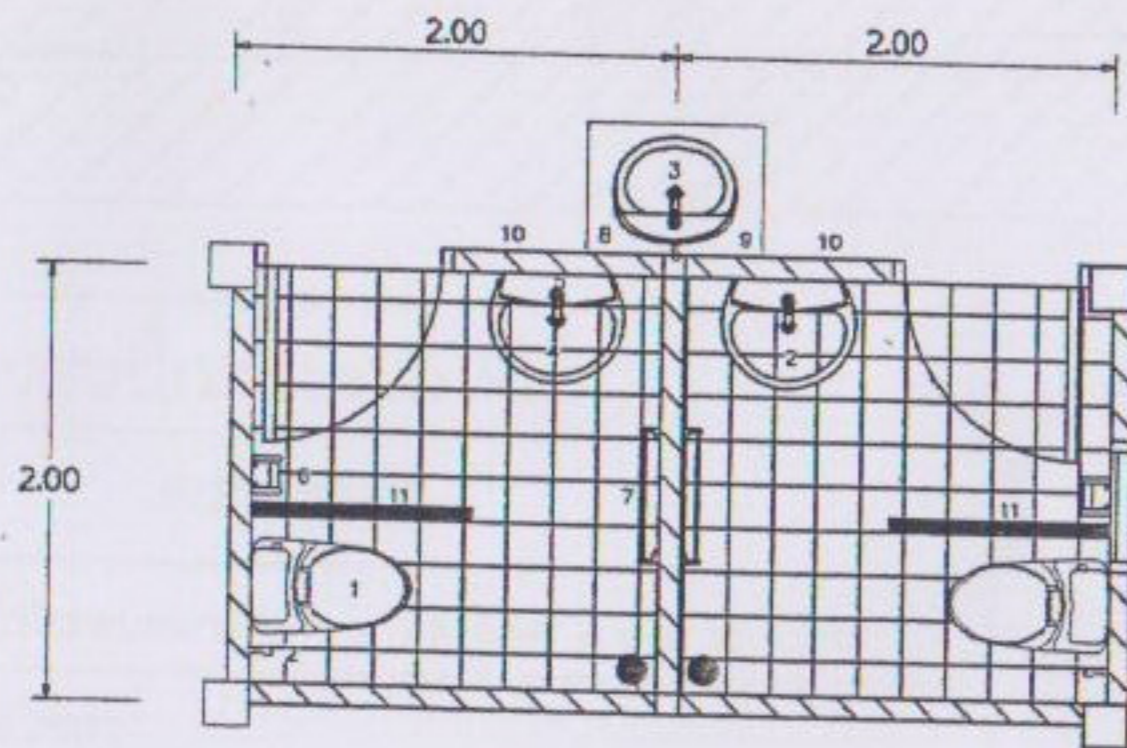
ป้ายสัญลักษณ์ห้องน้ำ



ปท ประตูบาน P.V.C
วงกบ P.V.C

ขยายประตู-หน้าต่าง

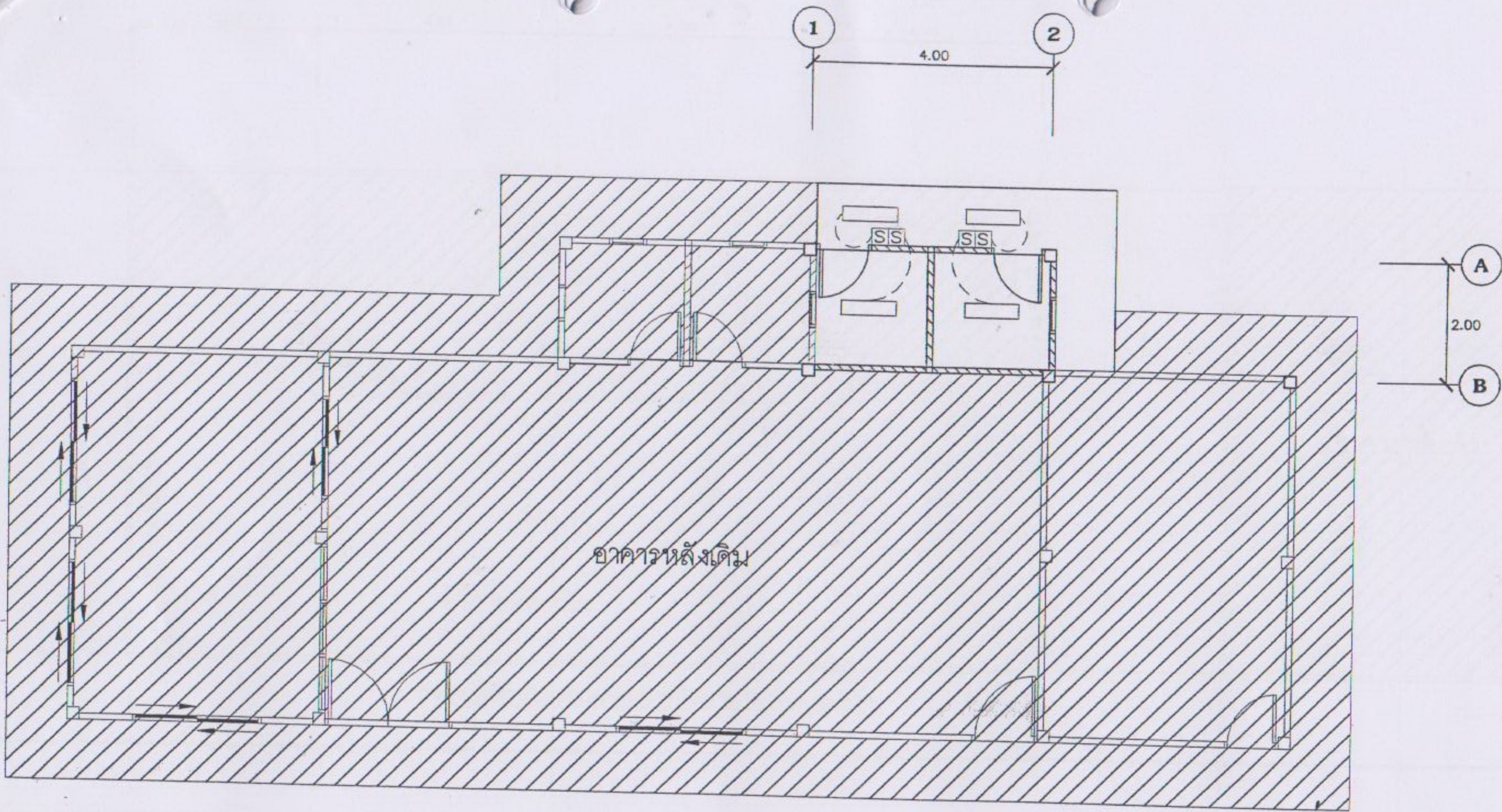
มาตราส่วน 1:50



ขยายห้องน้ำ-ส้วม

มาตราส่วน 1:50

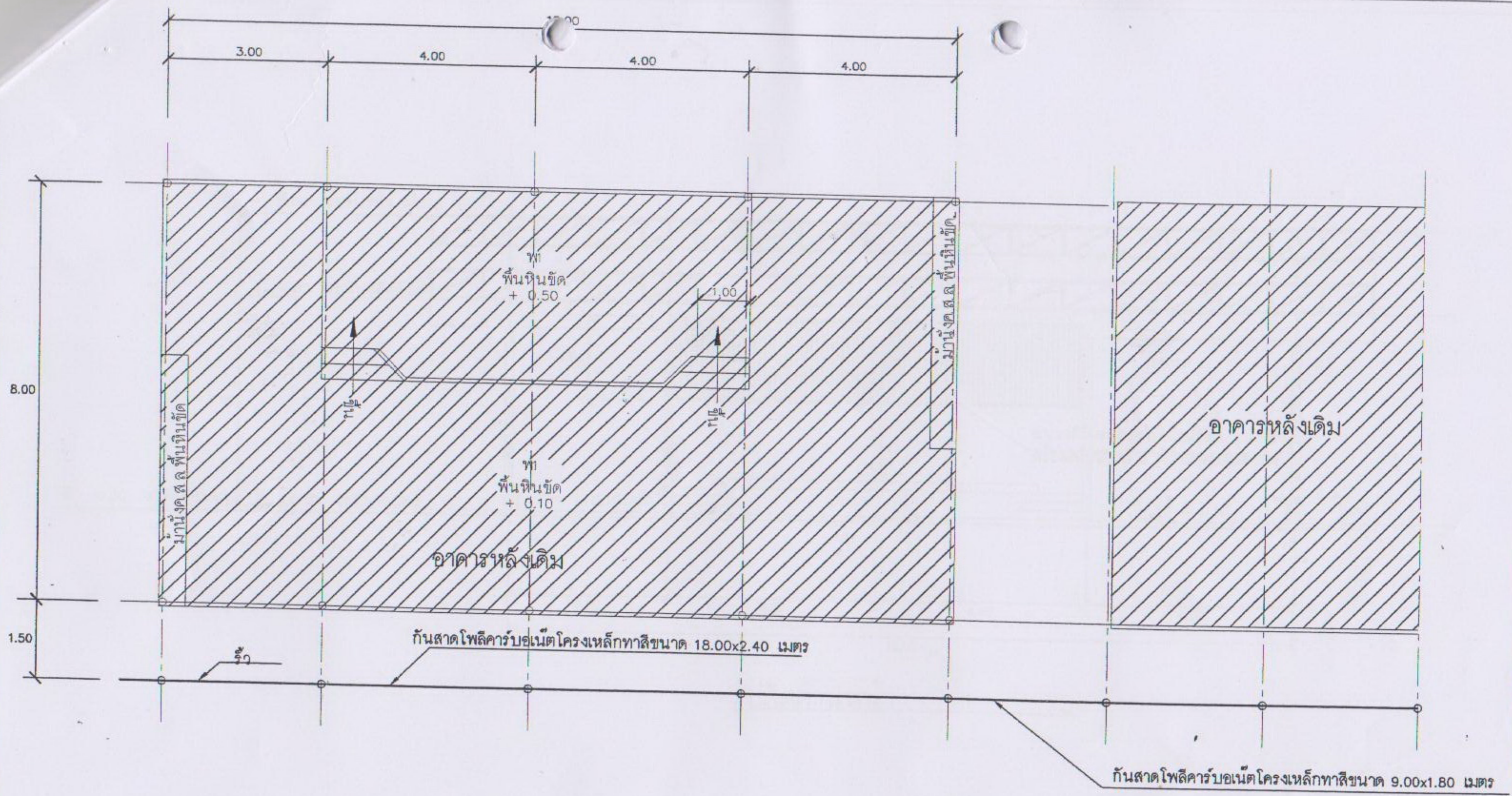
| โครงการปรับปรุงอาคารศูนย์พัฒนาคุณภาพชีวิตและส่งเสริมอาชีพผู้สูงอายุ ต.สมอพิลล อ.บ้านลาด จ.เพชรบุรี | | | |
|--|---------------------|--|-------------|
| นายชัชวาล ธรรมรัตน์ | นายชัชวาล ธรรมรัตน์ | | นายช่างโยธา |
| นายชัชวาล ธรรมรัตน์ | นายชัชวาล ธรรมรัตน์ | | ผอ.กองช่าง |
| นายชัชวาล ธรรมรัตน์ | นายชัชวาล ธรรมรัตน์ | | ปลัด อบต. |
| นายชัชวาล ธรรมรัตน์ | นายชัชวาล ธรรมรัตน์ | | นายก อบต. |



| รายการประกอบแบบไฟฟ้า | |
|---|--|
| สัญลักษณ์ | ความหมาย |
| — | คอมไฟครอบพลาสติก 1 x 20 วัตต์ / 1 x 18 วัตต์ |
| S | สวิตช์ไฟฟ้า |
| หมายเหตุ การเดินสายไฟ การติดตั้งอุปกรณ์ไฟฟ้าให้ได้มาตรฐานตามการไฟฟ้าส่วนภูมิภาค | |

แปลนไฟฟ้า 1 : 75

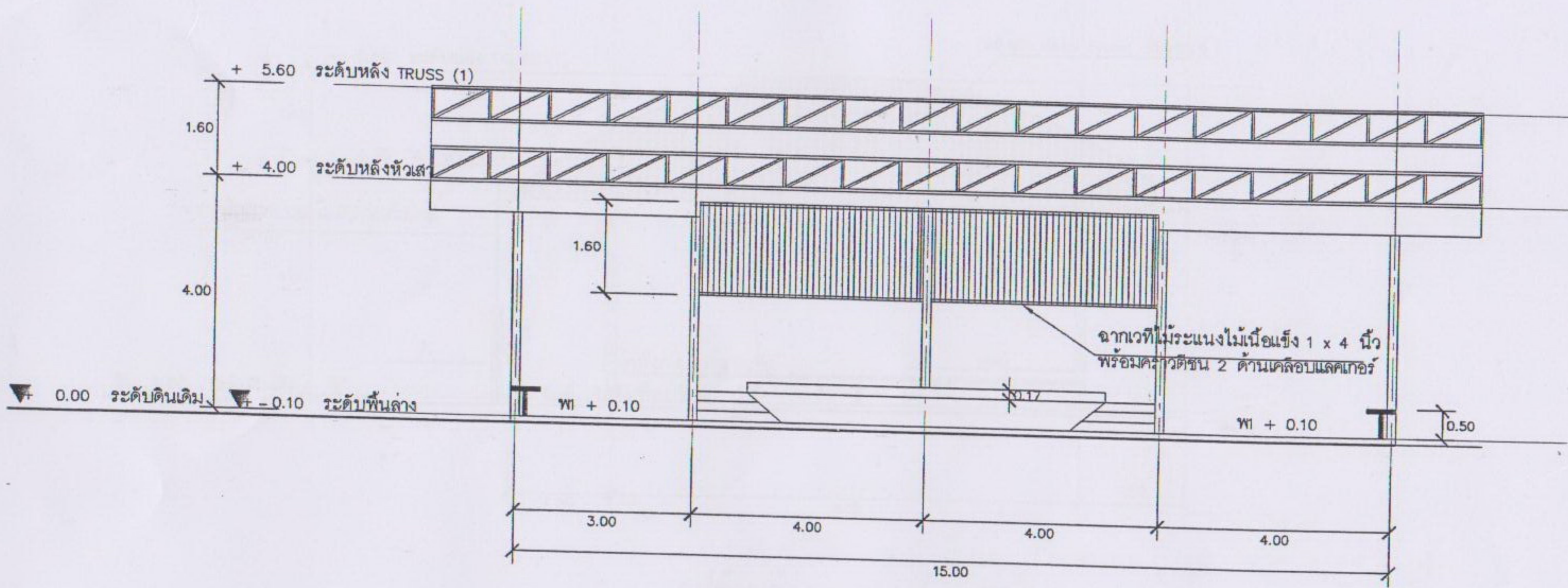
| | | | |
|--|--|-------------|--|
| | | | |
| โครงการปรับปรุงอาคารศูนย์พัฒนาคุณภาพชีวิตและส่งเสริมอาชีพผู้สูงอายุ ต.สมอพิลล อ.บ้านลาด จ.เพชรบุรี | | | |
| นายชนนพัฒน์ พราหมณ์ฤกษ์ | | นายช่างโยธา | |
| นายชวลิศ สังข์สน | | ผอ.กองช่าง | |
| นายชฎ แสงหิรัญภาค | | ปลัด อบต. | |
| | | นายก อบต. | |



แปลนพื้น 1 : 75



| | | | |
|---|--|--------------------|-------------|
| โครงการปรับปรุงอาคารศูนย์พัฒนาคุณภาพชีวิตและส่งเสริมอาชีพผู้สูงอายุ | | | |
| ต.สมอพลี อ.บ้านลาด จ.เพชรบุรี | | | |
| นายพนม พราหมณ์ฤกษ์ | | <i>[Signature]</i> | นายช่างโยธา |
| นายชวลิต สังข์สน | | <i>[Signature]</i> | ผอ.กองช่าง |
| นายชฎ แสงหิรัญภาค | | <i>[Signature]</i> | ปลัด อบต. |
| | | <i>[Signature]</i> | นายก อบต. |

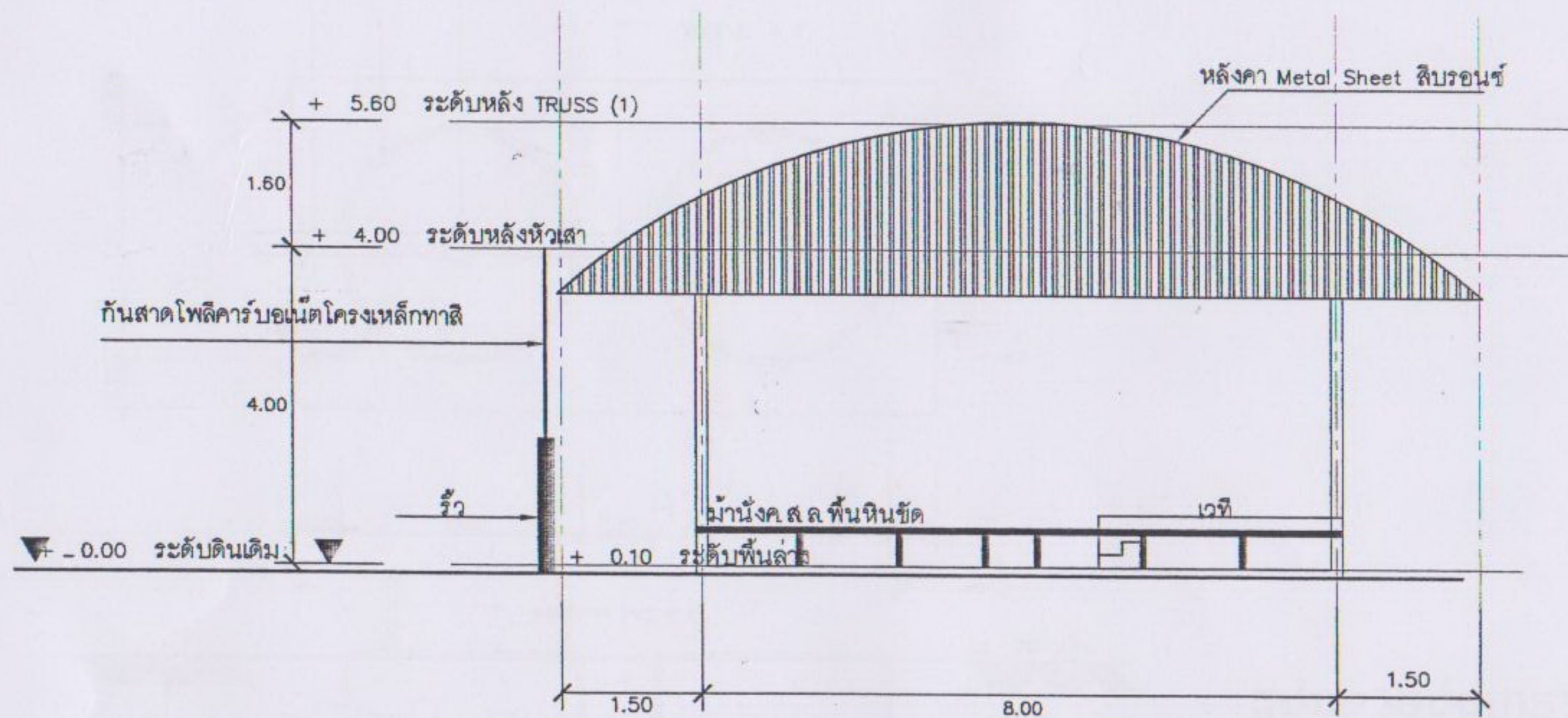


รูปตัดด้านหน้า 1 : 75



โครงการปรับปรุงอาคารศูนย์พัฒนาคุณภาพชีวิตและส่งเสริมอาชีพผู้สูงอายุ
ต.สมอพิลื้อ อ.บ้านลาด จ.เพชรบุรี

| | | |
|---------------------------------|--------------------|-------------|
| นายชนนพัฒน์ นายนพพล พราหมณ์ฤกษ์ | <i>[Signature]</i> | นายช่างโยธา |
| นายจตุรนต์ อ.พิสิฏฐ์ นาคทับ | <i>[Signature]</i> | ผอ.กองช่าง |
| นายชวลิต สังข์สน | <i>[Signature]</i> | ปลัด อบต. |
| นายชัชวาล แสงหิรัญภาค | <i>[Signature]</i> | นายก อบต. |

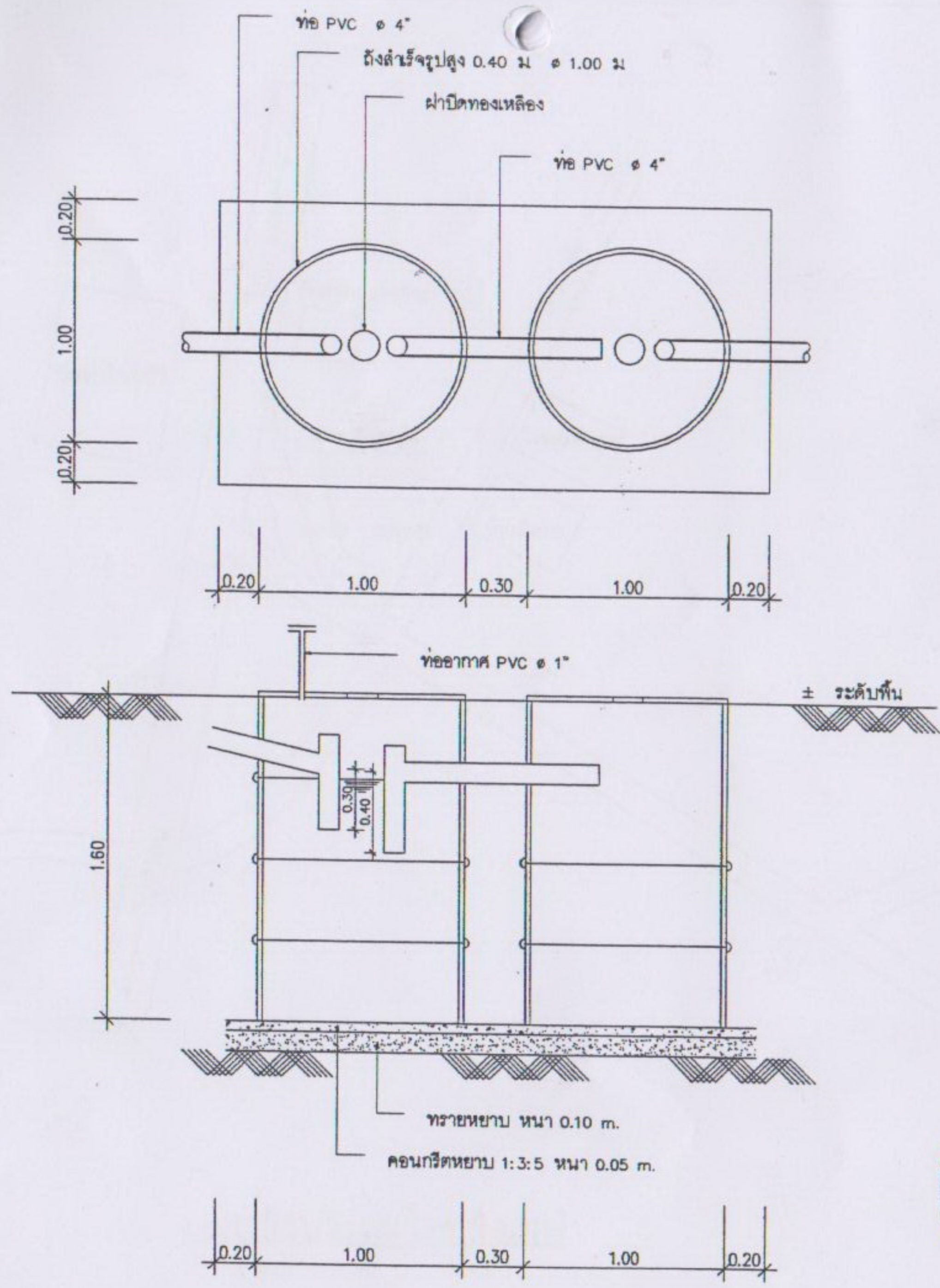


รูปด้านข้าง 1 : 75



โครงการปรับปรุงอาคารศูนย์พัฒนาคุณภาพชีวิตและส่งเสริมอาชีพผู้สูงอายุ
ต.สมอพิสัย อ.บ้านลาด จ.เพชรบุรี

| | | |
|---------------------------|--|-------------|
| นายสมชาย นพพล พราหมณ์ฤกษ์ | | นายช่างโยธา |
| นายสมชาย อ.พิศภูธร นาคทับ | | ผอ.กองช่าง |
| นายชวลิต สังข์สน | | ปลัด อบต. |
| นายชฎ แสงหิรัญภาค | | นายก อบต. |



รูปขยายบ่อเกรอะ - บ่อซึม 1 : 25

| | | | |
|-------------|--------------------|--|-------------|
| | | โครงการปรับปรุงอาคารศูนย์พัฒนาคุณภาพชีวิตและส่งเสริมอาชีพผู้สูงอายุ ต.สมอพิล็ด อ.บ้านลาด จ.เพชรบุรี | |
| นายช่างโยธา | นายชวลิต ตั้งขันธ์ | | นายช่างโยธา |
| ผอ.กองช่าง | นายชฎ แสงหิรัญภาค | | ผอ.กองช่าง |
| ปลัด อบต. | | | ปลัด อบต. |
| นายก อบต. | | | นายก อบต. |