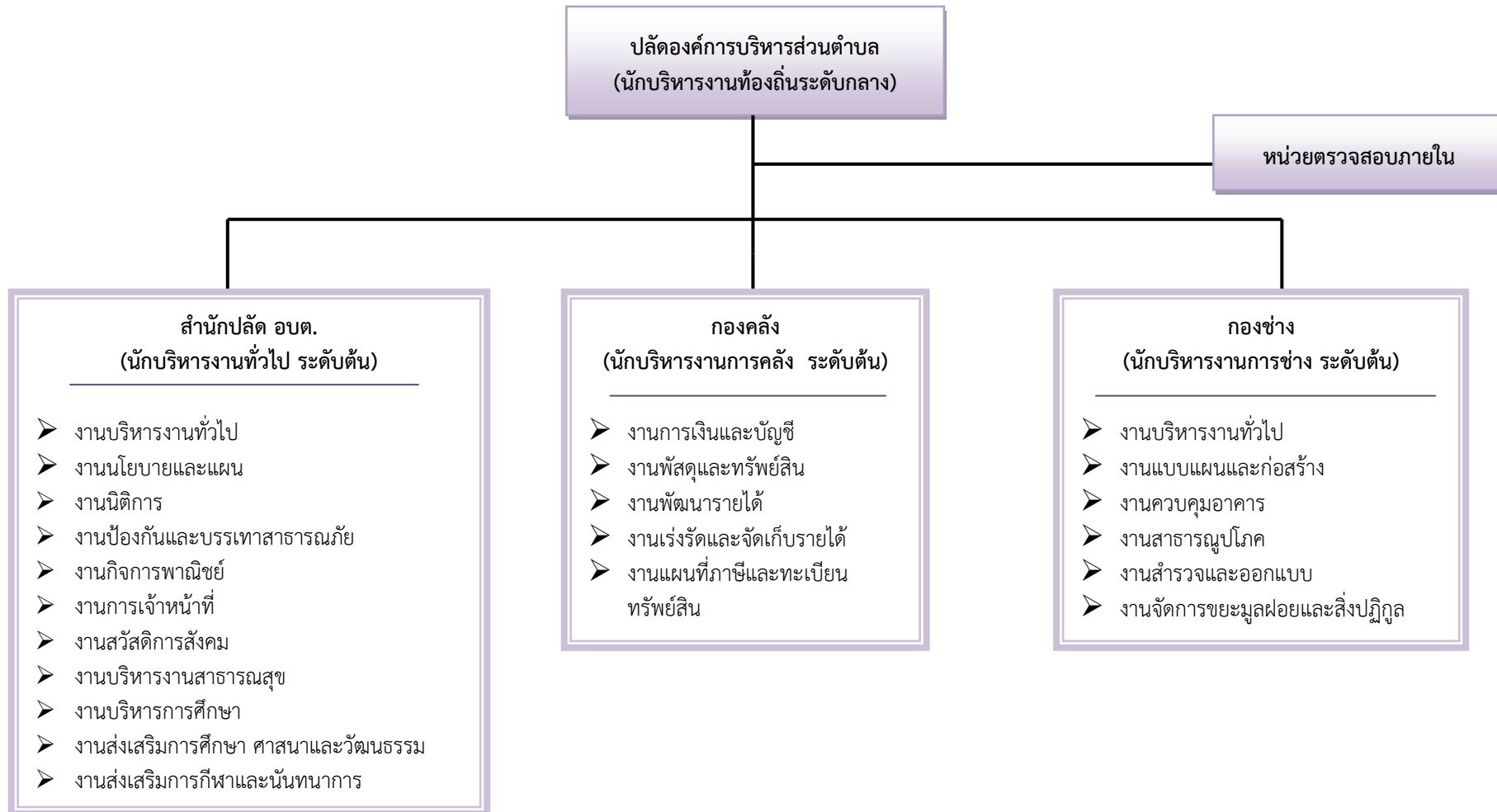


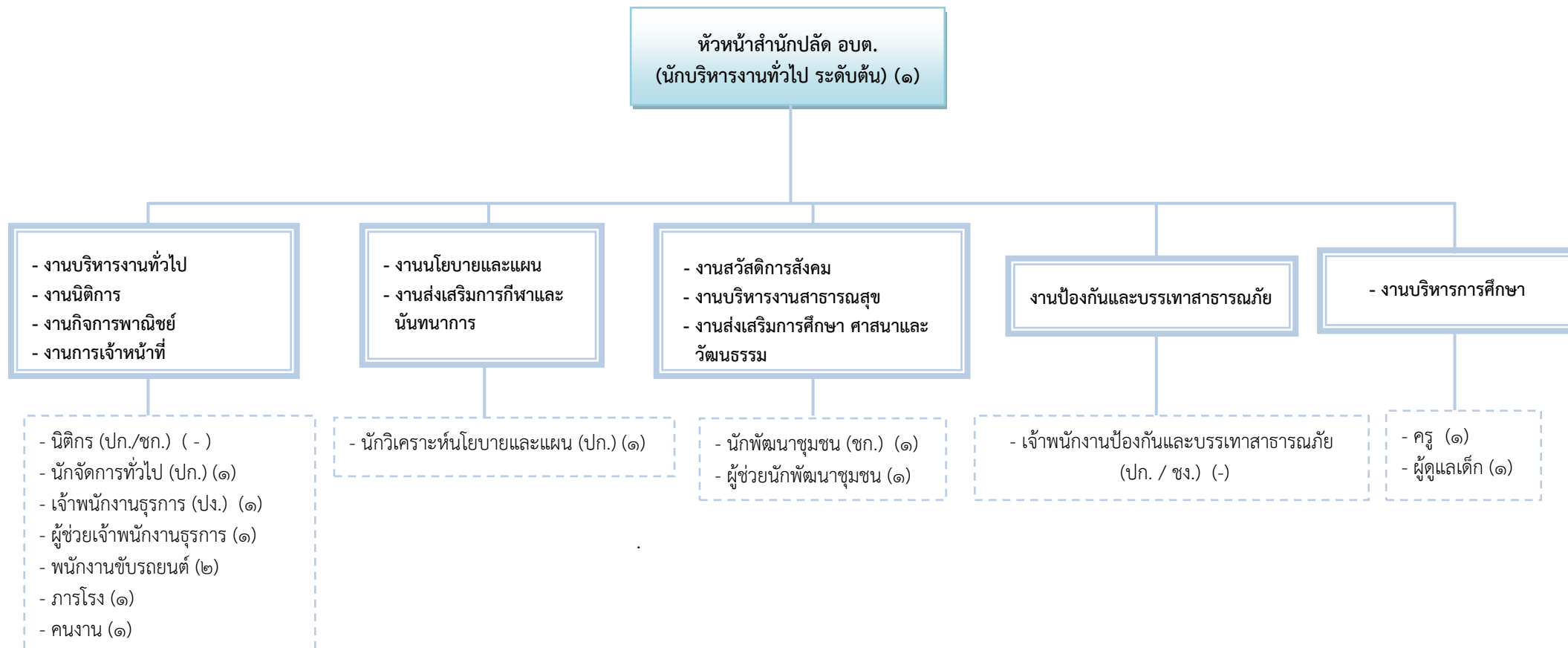
๑๐.แผนภูมิโครงสร้างการแบ่งส่วนราชการตามแผนอัตรากำลัง ๓ ปี (พ.ศ. ๒๕๖๔ - พ.ศ.๒๕๖๖)

ปรับปรุงโครงสร้างตามประกาศคณะกรรมการพนักงานส่วนตำบลจังหวัดเพชรบุรี เรื่อง หลักเกณฑ์และเงื่อนไขเกี่ยวกับการบริหารงานบุคคลในองค์การบริหารส่วนตำบล (แก้ไขเพิ่มเติม) พ.ศ. ๒๕๖๔ ลงวันที่ ๙ กุมภาพันธ์ ๒๕๖๔

โครงสร้างส่วนราชการขององค์การบริหารส่วนตำบลสมอพลีประเภทสามัญ

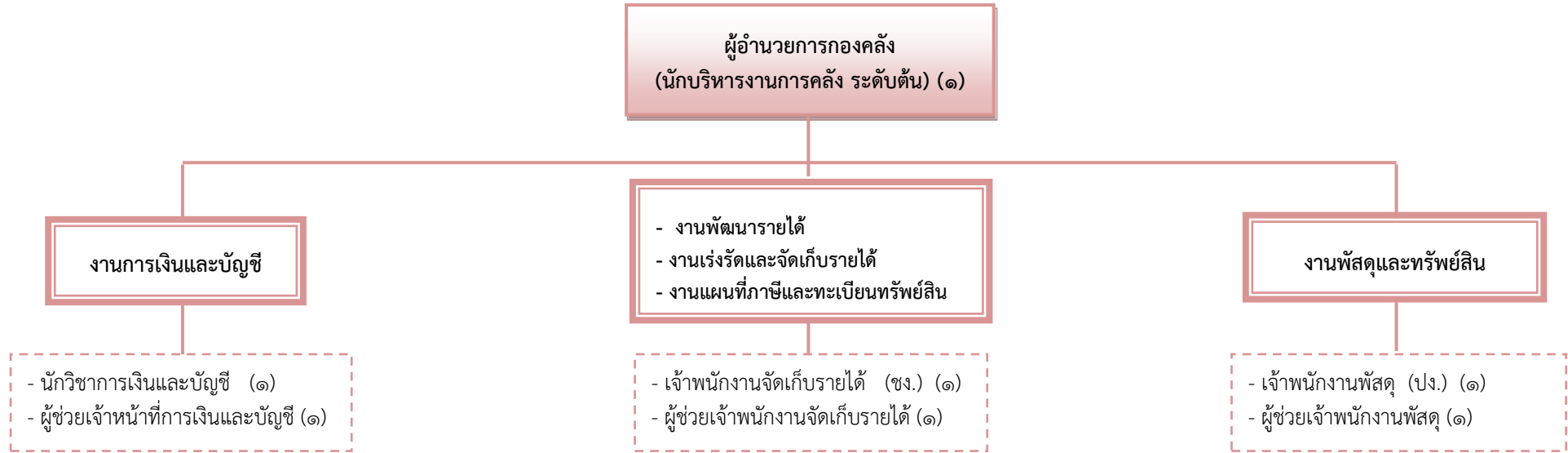


## โครงสร้างสำนักปลัดองค์การบริหารส่วนตำบล



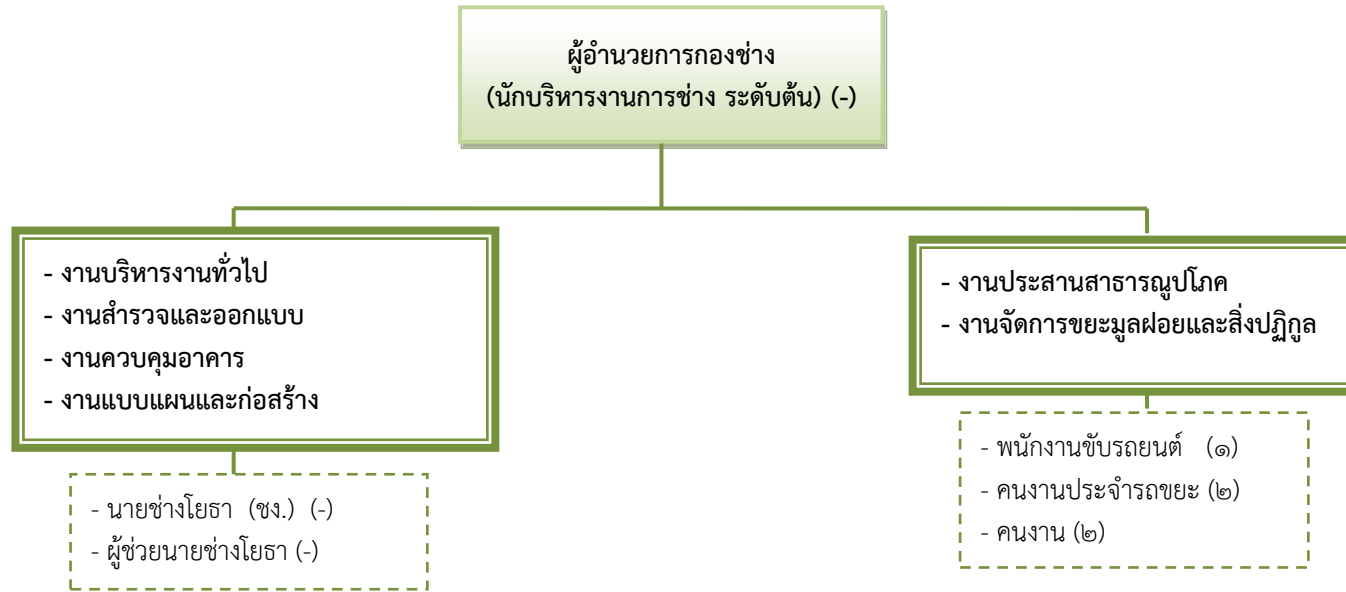
ประเภท	ทั่วไป			วิชาการ				อำนาจการท้องถิ่น			บริหารท้องถิ่น			ครู คศ.๒	พนักงานจ้าง		รวม
	อาวุโส	ชำนาญงาน	ปฏิบัติงาน	เชี่ยวชาญ	ชำนาญการพิเศษ	ชำนาญการ	ปฏิบัติการ	สูง	กลาง	ต้น	สูง	กลาง	ต้น		ภารกิจ	ทั่วไป	
จำนวน	-	-	๒	-	-	๑	๓	-	-	๑	-	-	-	๑	๔	๓	๑๕

## โครงสร้างองค์กร



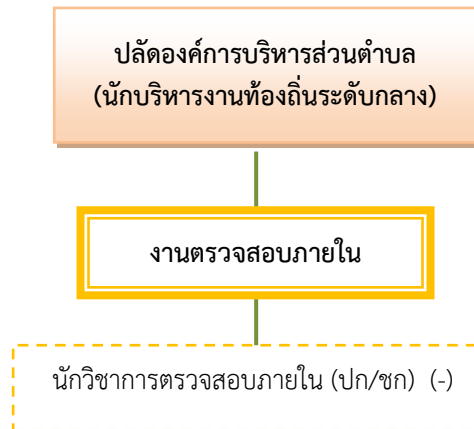
ประเภท	ทั่วไป			วิชาการ				อำนาจ Thornton			บริหาร Thornton			ลูกจ้างประจำ	พนักงานจ้าง		รวม	
	ระดับ	อาวุโส	ชำนาญงาน	ปฏิบัติงาน	เชี่ยวชาญ	ชำนาญการพิเศษ	ชำนาญการ	ปฏิบัติการ	สูง	กลาง	ต้น	สูง	กลาง		ต้น	ภารกิจ		ทั่วไป
จำนวน	-	๑	๑	-	-	-	-	-	-	-	๑	-	-	-	๑	๓	-	๗

## โครงสร้างกองช่าง



ประเภท	ทั่วไป			วิชาการ				อำนาจการท้องถิ่น			บริหารท้องถิ่น			ลูกจ้างประจำ	พนักงานจ้าง		รวม
	อาวุโส	ชำนาญงาน	ปฏิบัติงาน	เชี่ยวชาญ	ชำนาญการพิเศษ	ชำนาญการ	ปฏิบัติการ	สูง	กลาง	ต้น	สูง	กลาง	ต้น		ภารกิจ	ทั่วไป	
จำนวน	-	๑	-	-	-	-	-	-	-	๑	-	-	-	-	๑	๕	๘

## โครงสร้างหน่วยตรวจสอบภายใน



ประเภท	ทั่วไป			วิชาการ				อำนวยการท้องถิ่น			บริหารท้องถิ่น			ลูกจ้างประจำ	พนักงานจ้าง		รวม
	อาวุโส	ชำนาญงาน	ปฏิบัติงาน	เชี่ยวชาญ	ชำนาญการพิเศษ	ชำนาญการ	ปฏิบัติการ	สูง	กลาง	ต้น	สูง	กลาง	ต้น		ภารกิจ	ทั่วไป	
จำนวน	-	-	-	-	-	-	๑	-	-	-	-	-	-	-	-	-	๑